

# Poradnia Psychologiczno-Pedagogiczna „Osiek”

ul. Osiek 11/12

80-842 Gdańsk

[poradnia@gfo.pl](mailto:poradnia@gfo.pl)



**Celem statutowym GFO jest rozwijanie szeroko rozumianej działalności edukacyjnej odpowiadającej potrzebom życia społecznego regionu.**

**Fundacja obecnie zajmuje się następującymi obszarami działania:**

- prowadzenie szkół, w tym międzynarodowej,
- prowadzenie przedszkola
- prowadzenie Poradni Psychologiczno-Pedagogicznej,
- opracowywanie programów szkolnych,
- popularyzowanie wypracowanych rozwiązań organizacyjnych,
- programy edukacyjne kierowane do młodzieży z innych krajów.



Poradnia Psychologiczno-Pedagogiczna „Osiek”  
jest placówką niepubliczną, prowadzoną przez  
Gdańską Fundację Oświatową.

Poradnia jest objęta nadzorem Pomorskiego  
Kuratora Oświaty.

Poradnia udziela pomocy Psychologiczno-  
pedagogicznej uczniom, rodzicom oraz  
nauczycielom.



# Cele działania Poradni „Osiek”:

1. Podnoszenie standardu opieki psychologiczno-pedagogicznej w sześciu szkołach prowadzonych przez GFO.
2. Wspieranie w sposób adekwatny do potrzeb, zainteresowanych uczniów, ich rodziców oraz nauczycieli ze szkół województwa pomorskiego.



# Struktura zatrudnienia

7 psychologów

4 pedagogów

2 logopedów

W tej grupie są certyfikowani psychoterapeuci, terapeuci terapii pedagogicznej, pracownik socjalny, psychotraumatolodzy, doradca zawodowy, mediatorzy, pedagodzy specjali (wszystkich specjalności), socjoterapeuci



# Struktura opieki

W szkołach, którymi opiekujemy się pracuje zespół psycholog, pedagog, logopeda. Pracownicy bezpośrednio w szkole realizują zadania z zakresu pomocy psychologiczno-pedagogicznej.

# Zarządzanie/wsparcie dla zespołów

Obecnie pracownicy Poradni pracują w 3 miejscach na terenie Trójmiasta. Zespół Poradni spotyka się raz w tygodniu. Odbywa się wtedy praca superwizyjna, omawianie bieżących problemów i sposobów ich rozwiązywania.



# Planowanie pracy

Diagnoza wewnętrzna szkoły (np. na podstawie przeprowadzonych ankiet).

Diagnoza zewnętrzna przeprowadzona na zlecenie szkoły przez pracowników Poradni (rozmowy z nauczycielami, uczniami, rodzicami, własne badania poradni, badania socjometryczne itp.).



# Planowanie pracy

Tak powstaje harmonogram pracy na dany rok szkolny, który zawiera elementy oferty. Harmonogram uwzględnia potrzeby wszystkich grup/odbiorców działań Poradni. W tym zadania z zakresu doskonalenia nauczycieli.

# Planowanie budżetu

Na bazie przygotowanego harmonogramu działań planowany jest budżet Poradni, czyli środki finansowe potrzebne do zrealizowania zaplanowanych działań.

Ze szkołą podpisywana jest umowa finansowa na wykonanie zaplanowanych działań.



# Oferta

- Rozmowy indywidualne z każdym uczniem
- Warsztaty psychoedukacyjne w klasach
- Cotygodniowe stałe zajęcia w kl O i I
- Udział w zespołach wychowawczych
- Udział w cotygodniowych SOK
- Stałe konsultacje dla opiekunów klas
- Spotkania rocznikowe dla rodziców



# Oferta

- Stałe zajęcia dla uczniów - terapia pedagogiczna
- Stałe zajęcia dla uczniów – terapia logopedyczna
- Warsztaty w klasach (planowe i interwencyjne)
- Diagnoza psychologiczna i pedagogiczna

# Oferta

- Pomoc w realizacji szkolnego programu profilaktyki
- Pomoc w realizacji szkolnego i klasowych programów wychowawczych
- Analiza wyników edukacyjnych
- Badania własne Poradni: style uczenia się, poziom czytania w klasach młodszych, socjometria w miarę potrzeb, rekrutacyjne do szkół



# Oferta

- Wspieranie rozwoju uczniów wybitnie zdolnych
- Szkolenia rad nauczycieli (rady szkoleniowe – okazjonalne, warsztaty szkoleniowe cykliczne)
- Wspieranie pracy dyrektorów szkół

# Realizacja

Praca planowana na każdy tydzień dla poszczególnych szkół.

Sprawozdania miesięczne z realizacji działań i sprawozdania semestralne.

Monitoring zadowolenia klientów poprzez zewnętrzne ankiety realizowane przez GFO.





# Wybrane działania realizowane na rzecz szkół GFO:

## Profilaktyka w GASP





# Wybrane działania realizowane na rzecz szkół GFO:

Socjoterapia w GASP  
„Budowanie wioski indiańskiej”



Poradnia  
Osiek

# Wybrane działania realizowane na rzecz szkół GFO:

Warsztaty twórczego myślenia  
dla uczniów GAG i GLA



Poradnia  
Osiek



# Wybrane działania realizowane na rzecz szkół GFO:

## Akcje szkolne

„GRANICE STAWIANE DZIECKU SĄ JAK OGRODNICZE TYCZKI WSPOMAGAJĄCE WZROST”  
Robert J. Mac Kenzie (psycholog)

UCZEŃ GASP ZDAŹY NA CZAS!

RÓDZICU, CZY POTRAFISZ MU W TYM POMÓC?

UWAGA UCZNIOWIE GASP  
Rozpoczynamy wielką akcję „UCZEŃ GASP ZDAŹY NA CZAS”  
Wybieramy klasę, której uczniowie zawsze punktualnie przychodzą na lekcje. Będziemy sprawdzać punktualność na wybranych lekcjach, zarówno tych rozpoczynających się o 8.15 jak i pozostałych w ciągu dnia. Zachęcamy Was do udziału w tym przedsięwzięciu.  
To Wasza klasa może być najlepsza. To zależy tylko od Was. Na najlepszych czekać niespodzianki.  
Akacja rozpoczyna się w piątek 29.10.2004 i trwa przez cały miesiąc, do 29.11.2004.

SZANOWNY RODZICU, CZY WIESZ, ZE SWOJA POSTAWA WYRABIASZ W DZIECKU NAWYK PUNKTUALNOŚCI, UCZYSZ GO ZDISCYPLINOWANIA, UCZYSZ GO PRZESTRZEGANIA PRZYJĘTYCH W SZKOLE NORM, WZMACNIASZ JEGO POCZUCIE WARTOŚCI I SZACUNKU DO SAMEGO SIEBIE.

SZANOWNY RODZICU, CZY WIESZ, ZE SWOJA POSTAWA WYRABIASZ W DZIECKU NAWYK PUNKTUALNOŚCI, UCZYSZ GO ZDISCYPLINOWANIA, UCZYSZ GO PRZESTRZEGANIA PRZYJĘTYCH W SZKOLE NORM, WZMACNIASZ JEGO POCZUCIE WARTOŚCI I SZACUNKU DO SAMEGO SIEBIE.

JĘZYK ZACHOWANIA SIĘ POWTARZAJĄ - TWORZĄ NAWYK  
Stawiamy Rodzicom przed oczyma kilka prostych sposobów na doskonalenie sposobu wyrażania się w domu.  
Wskazujemy na to, że w domu rodzice powinni być wzorem dla swoich dzieci. Dzieci uczą się od rodziców, a nie od nauczycieli. Rodzice powinni być świadkami i uczestnikami w tym procesie.



Poradnia  
Osiek

„WIGILIJNA PRZYTULANKA”

SĄ DZIECI, KTÓRE TE ŚWIĘTA SPĘDZĄ DALEKO OD DOMU - W SZPITALU. NASZYM ŻYCZENIEM JEST PODAROWAĆ CHORYM DZIECIOM CHWILE RADOŚCI I ODBAROWAĆ JE PROMYKIEM SZCZĘŚCIA. RADOŚNE I UŚMIECHNIĘTE DZIECI SZYBCIEJ WRACAJĄ DO ZDROWIA!

ZBIERAMY MASKOTKI, KSIĄZECZKI, SŁODYCZE...

Przytącz się do nas!

GABINETY: 214 i 215 GAG



# Wybrane działania realizowane na rzecz szkół GFO:

## Wolontariat

**ROZCZYTAJ MIE**

Umiesz czytać?

Pozjedź poużyj bajki dzieciom z klasy "O"  
My damy książki, Ty dajesz swój czas.

**GWARANTUJEMY:**

- dobrą zabawę
- nowa doświadczenia
- ciekawą lekturę
- interesujące towarzystwo

Wtorek, środa,  
czwartek  
Między godziną  
15<sup>00</sup> a 16<sup>00</sup> GAB 215

Poradnia  
Osiek

## ZOSTAŃ WOLONTARIUSZEM

PROGRAM „STARSZY BRAT, STARSZA SIOSTRA”

- ... TO OPIEKA NAD MŁODZYM DZIECKIEM ...
- ... TO BUDOWANIE ZAUFANIA ...
- ... TO PRZEKAZYWANIE POZYTYWNYCH WZORCÓW ...
- ... TO NAUKA AKTYWNEGO I WARTOŚCIOWEGO SPĘDZANIA CZASU ...
- ... TO POMOC W NAUCE ...

**MOZESZ DAĆ SIEBIE INNYM!**

Wolontariat

„Jestem nie po to, aby mnie kochać, ale po to bym działał i kochał, otoczenia nie jest pomagać, mnie obowiązek troszczenia się o świat”

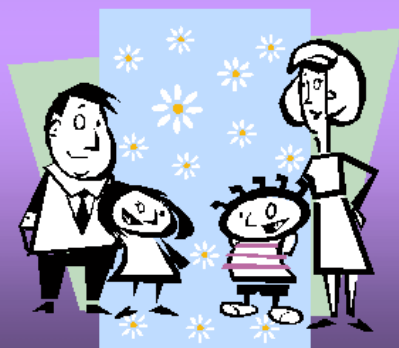
Co mogą robić wolontariusze?

INFORMACJE GAB. 215



## Szkolenia dla nauczycieli:

„Jak dbać o korzenie i dawać  
dzieciom skrzydła”  
– wpływ postaw rodzicielskich na  
rozwój dzieci



Poradnia  
Osiek

Poradnia  
Osiek

Przygotowanie  
dziecka do  
samodzielnej nauki

Zasady skutecznej  
edukacji

Poradnia  
Osiek

SSA 31.08.2007

# Jak pracować z uczniem zdolnym, jak pracować z uczniem słabym

Poradnia Psychologiczno – Pedagogiczna „Osiek”

Wspieranie rozwoju uczniów  
w szkole ponadgimnazjalnej

Poradnia  
Osiek

Poradnia  
Osiek

Gdańsk 2007

# Wybrane działania realizowane na rzecz środowiska:

## Współpraca z MOPS



Poradnia  
Osiek



# Wybrane działania realizowane na rzecz środowiska:

Gdańsk Miastem Przyjaznym dla Niepełnosprawnych



Poradnia  
Osiek



# Wybrane działania realizowane na rzecz środowiska:

## Konferencje dla nauczycieli w Gdańsku



Poradnia  
Osiek

# Wybrane działania realizowane na rzecz środowiska:

## Forum Edukacji Elementarnej w Warszawie

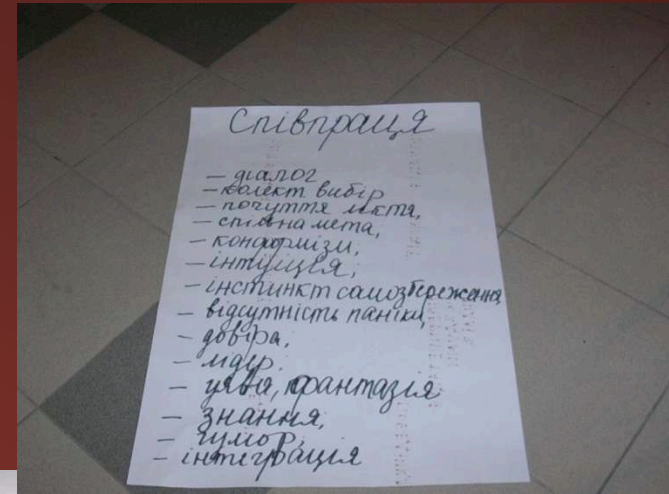


Poradnia  
Osiek



# Projekty zagraniczne:

Program „Razem przeciwko agresji w szkole” RITA 2005/2006



Poradnia  
Osiek

**Projekt "Razem przeciwko agresji"  
realizowany przez GFO i Odeski Oddział  
Stowarzyszenia Miast i Gmin - SATMA  
przy wsparciu finansowym  
Ministerstwa Spraw Zagranicznych.**



Poradnia  
Osiek



**Konferencja dla nauczycieli, psychologów w Symferopolu  
(Ukraina)  
projekt „Razem przeciw agresji w szkole” 2007**



Poradnia  
Osiek

**Warsztaty dla psychologów szkolnych z Gorii i Tibilisi w ramach projektu „Szkoła jako centrum wsparcia psychologicznego w środowisku lokalnym” Gruzja 2008**



Poradnia  
Osiek

## Gruzińscy psychologodzy podczas szkolenia w Gdańsku

Projekt „Jak stworzyć centrum wsparcia psychologiczno-pedagogicznego w Gori” (Polska/2009)



Poradnia  
Osiek



**Zespół Poradni to ludzie  
zaangażowani w pracę, którzy lubią  
spędzać czas ze sobą...**



Poradnia  
Osiek





Poradnia  
Osiek

# Poradnia Psychologiczno-Pedagogiczna „Osiek”

- Wielozakresowa pomoc
- Bliskość pomocy
- Profesjonalizm
- Skuteczność
- Zaufanie



# Poradnia Psychologiczno-Pedagogiczna „Osiek”

ul. Osiek 11/12  
80-842 Gdańsk

[www.poradnia.gfo.pl](http://www.poradnia.gfo.pl)  
[poradnia@gfo.pl](mailto:poradnia@gfo.pl)

