



KAPITAŁ LUDZKI
NARODOWA STRATEGIA SPÓJNOŚCI



UNIA EUROPEJSKA
EUROPEJSKI
FUNDUSZ SPOŁECZNY



Oświatowe wskaźniki odniesienia: Co mówią o polskiej oświacie

Kolokwium Naukowe ICM UW
30 marca 2012 r.

Dr Jan Herczyński
ICM Uniwersytet Warszawski



Wskaźniki oświatowe

- Wskaźniki oświatowe: syntetyczne informacje o lokalnych systemach oświaty, zawsze w formie liczbowej
- Wskaźniki odniesienia: wskaźniki, które można obliczyć już dziś na podstawie dostępnych baz danych (SIO, MF, GUS)
- Wskaźniki lokalne: wskaźniki oświatowe, które można obliczyć tylko mając dostęp do danych na poziomie gminy i powiatu (frekwencja)



Proces obliczania wskaźników

- Filtrowanie: wybór typów szkół i placówek
 - Publiczne szkoły dla młodzieży prowadzone przez gminy i powiaty
- Agregacja: wybór poziomów, na których obliczane są wskaźniki
 - Województwa, decyle, typ funkcjonalny
- Operacja dzielenia
 - W miejsce danych otrzymujemy wskaźniki



Dlaczego warto obliczać wskaźniki

- Porównywalność wskaźników:
 - Z grupami podobnych gmin lub powiatów
 - Z daną JST w ciągu kolejnych lat
- Wykorzystywanie wskaźników jako sygnałów alarmowych
- Monitorowanie wdrażania strategii oświatowych

Dane za rok szkolny 2009/10



Zastosowane poziomy agregacji gmin

- Województwa
- Decyle gmin ze względu na liczbę ludności i za względu na dochody własne w przeliczeniu na jednego mieszkańca:
 - 10 + 10 równolicznych grup gmin
- Funkcjonalny typ gminy:
 - 7 grup gmin: miasta na prawach powiatu, gminy w granicach aglomeracji, miasta poza aglomeracjami, gminy przemysłowe, gminy poPGR, gminy mieszane rolnicze, gminy typowo wiejskie



Zastosowane poziomy agregacji powiatów

- Województwa
- Kwartyly powiatów ze względu liczbę ludności i za względu na dochody własne w przeliczeniu na jednego mieszkańca:
 - 4 + 4 równolicznych grup gmin
- Funkcjonalny typ gminy:
 - Powiaty ziemskie i grodzkie



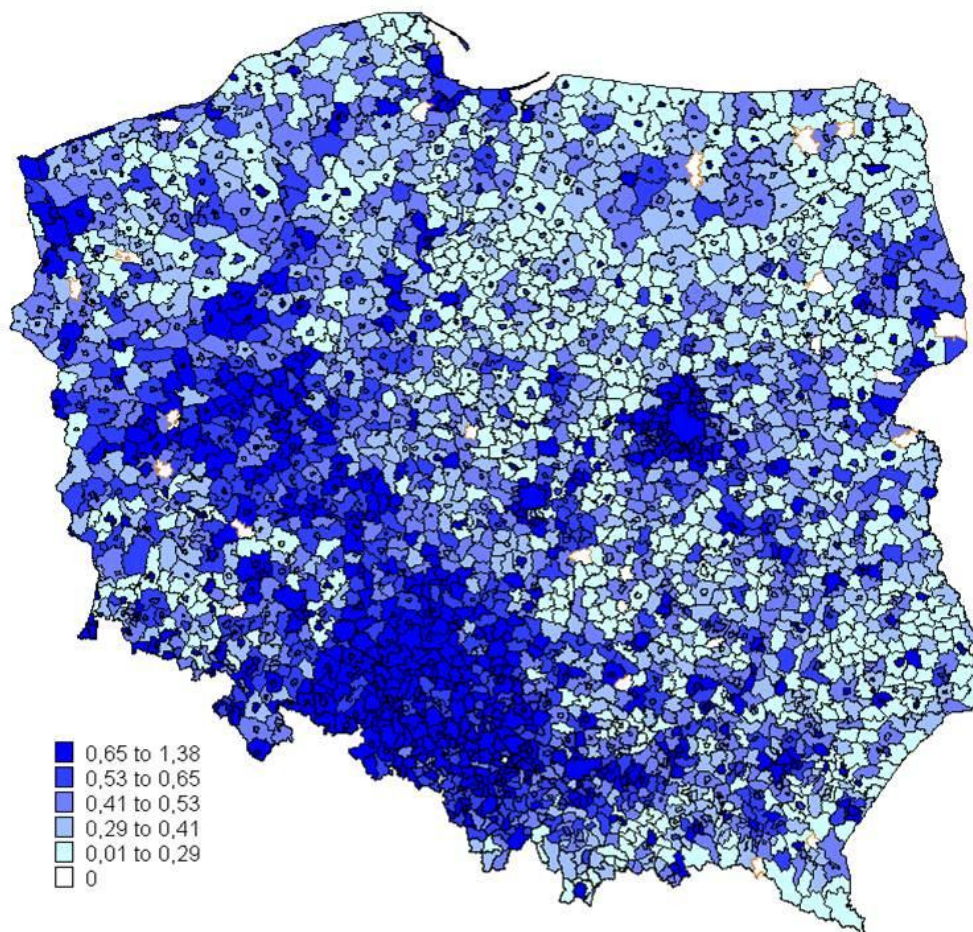
Kluczowe wskaźniki odniesienia

Omówimy pięć kluczowych wskaźników:

1. Scholaryzacja przedszkolna
2. Wielkość oddziału klasowego
3. Wydatki bieżące w stosunku do otrzymanej subwencji oświatowej
4. Wydatki bieżące w przeliczeniu na ucznia
5. Wydatki bieżące w przeliczeniu na oddział klasowy



Scholaryzacja przedszkolna





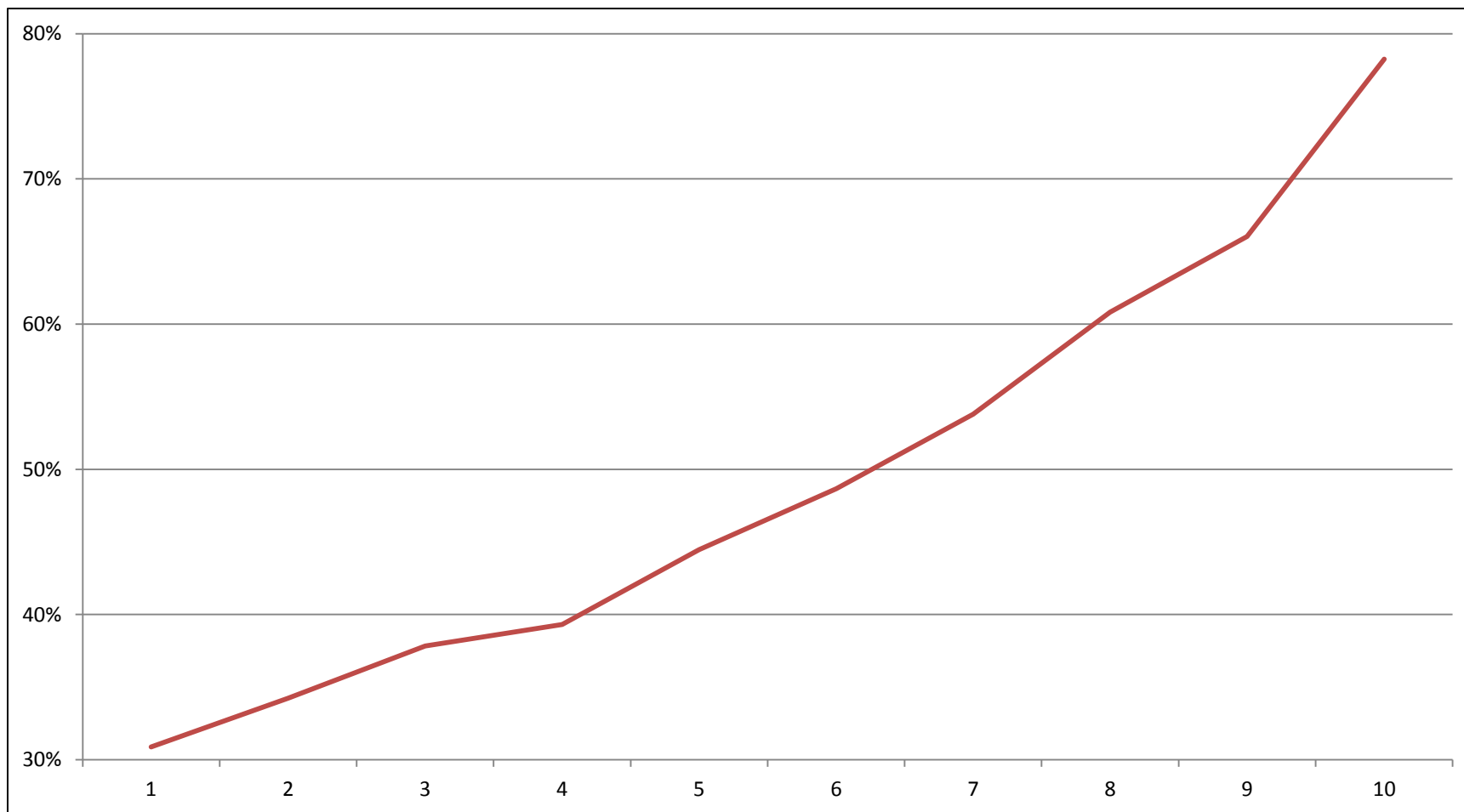
KAPITAŁ LUDZKI
NARODOWA STRATEGIA SPÓJNOŚCI



UNIA EUROPEJSKA
EUROPEJSKI
FUNDUSZ SPOŁECZNY



Scholaryzacja przedszkolna, decyle





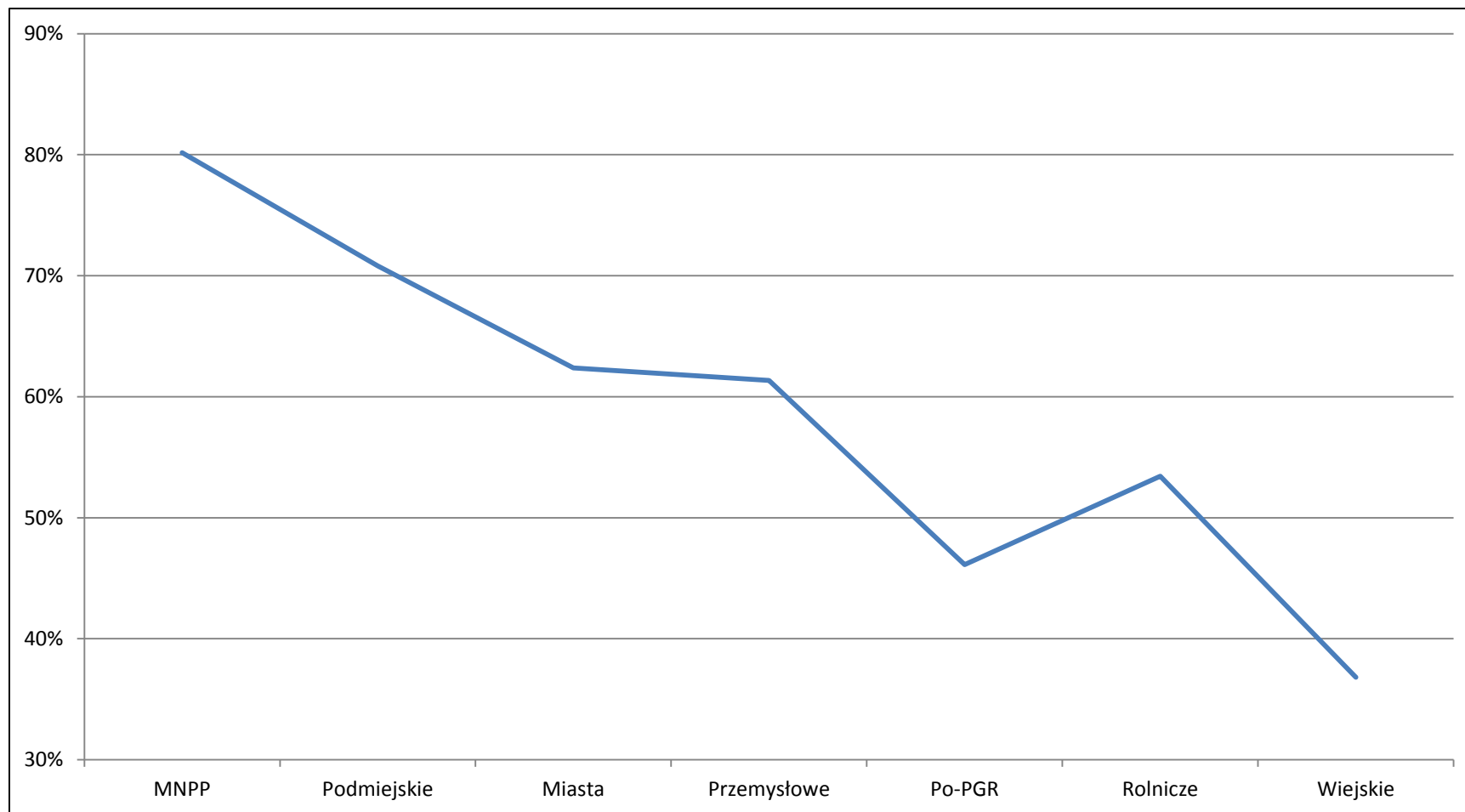
KAPITAŁ LUDZKI
NARODOWA STRATEGIA SPÓJNOŚCI



UNIA EUROPEJSKA
EUROPEJSKI
FUNDUSZ SPOŁECZNY

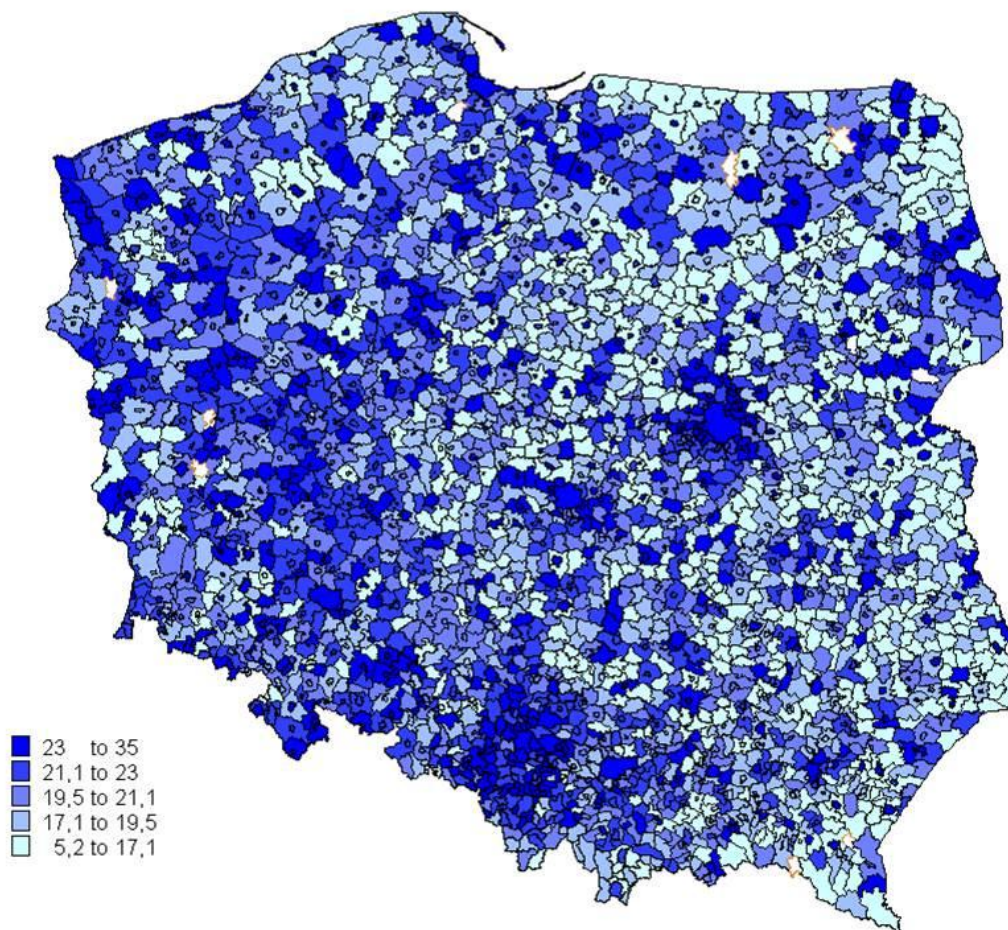


Scholaryzacja przedszkolna, typy gmin



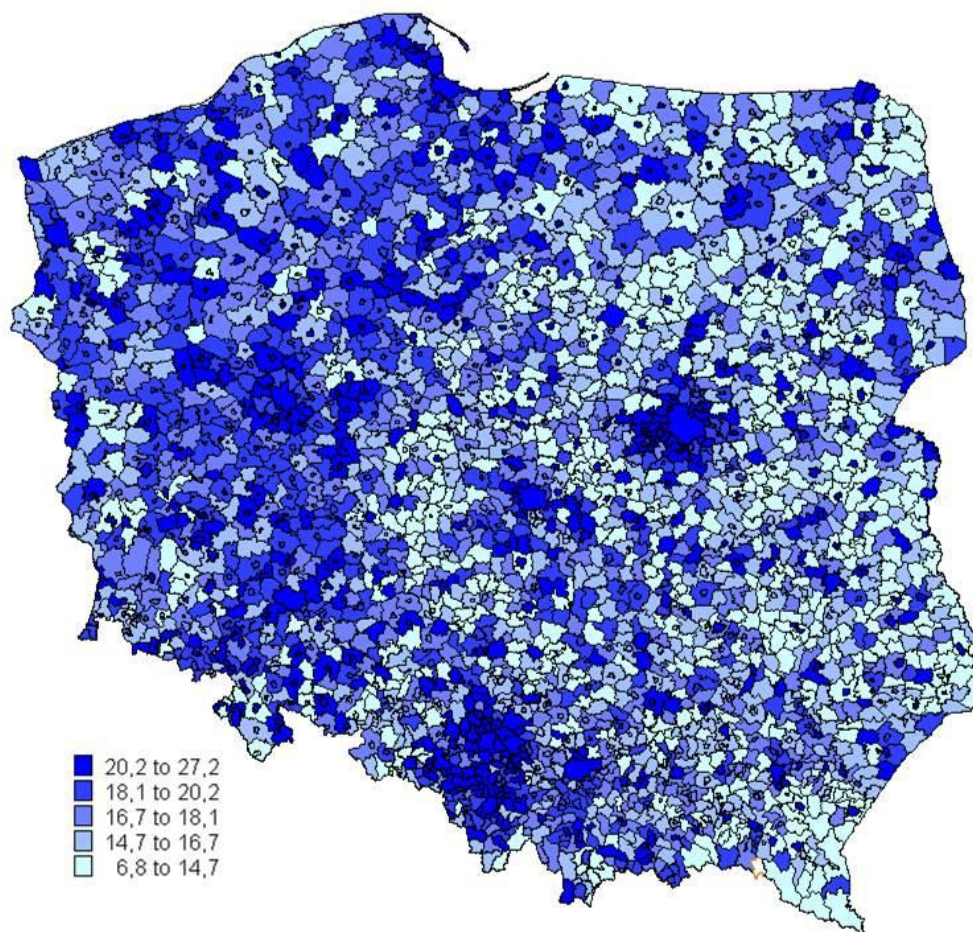


Wielkość oddziału klasowego, przedszkole



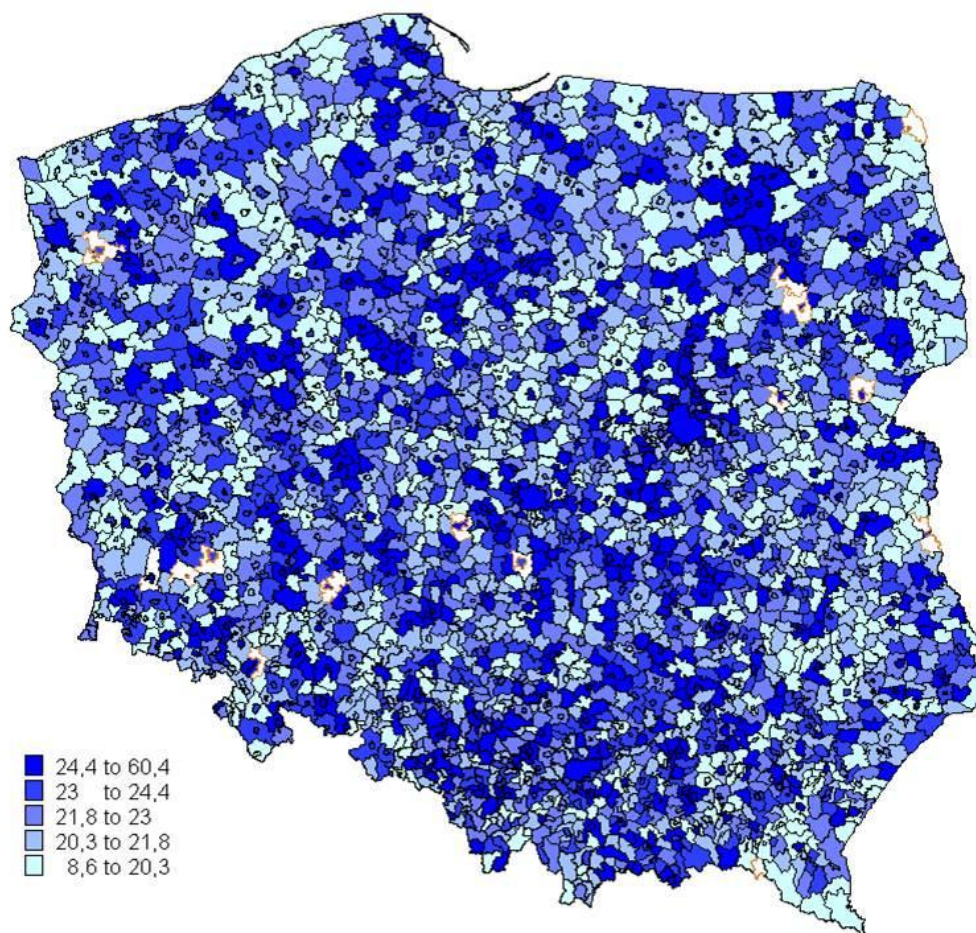


Wielkość oddziału klasowego, SP



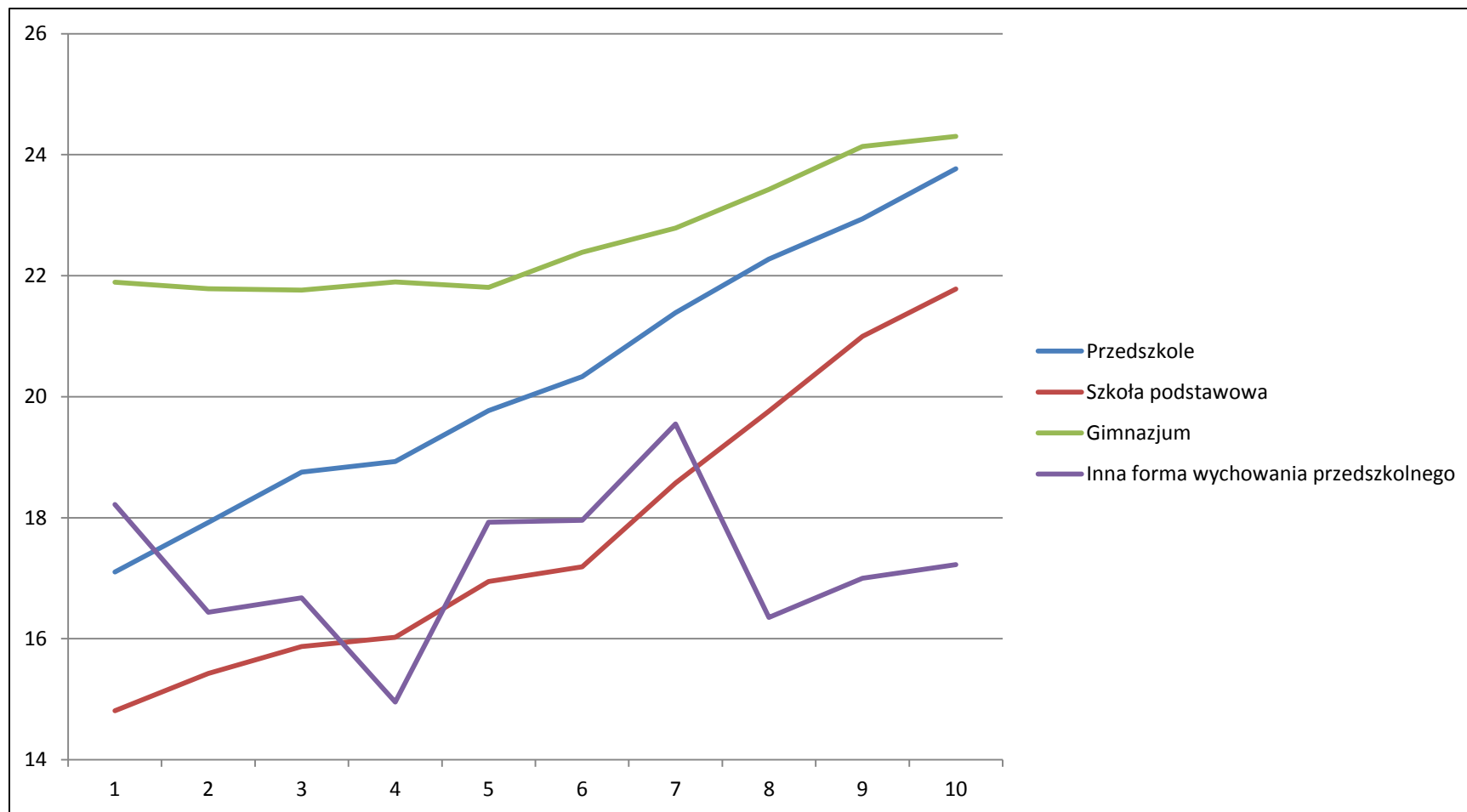


Wielkość oddziału klasowego, gimnazjum



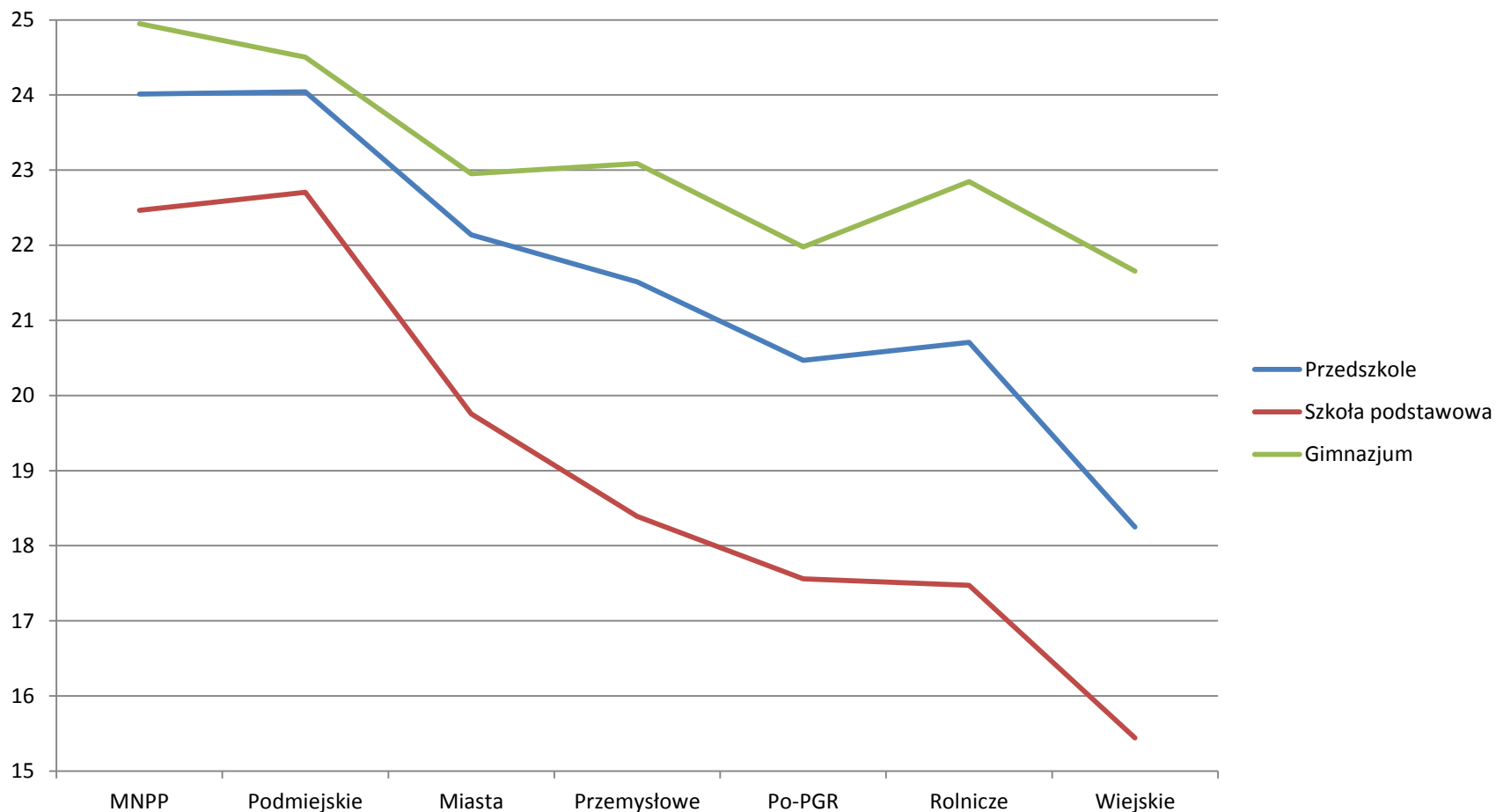


Wielkość oddziały klasowego, decyle



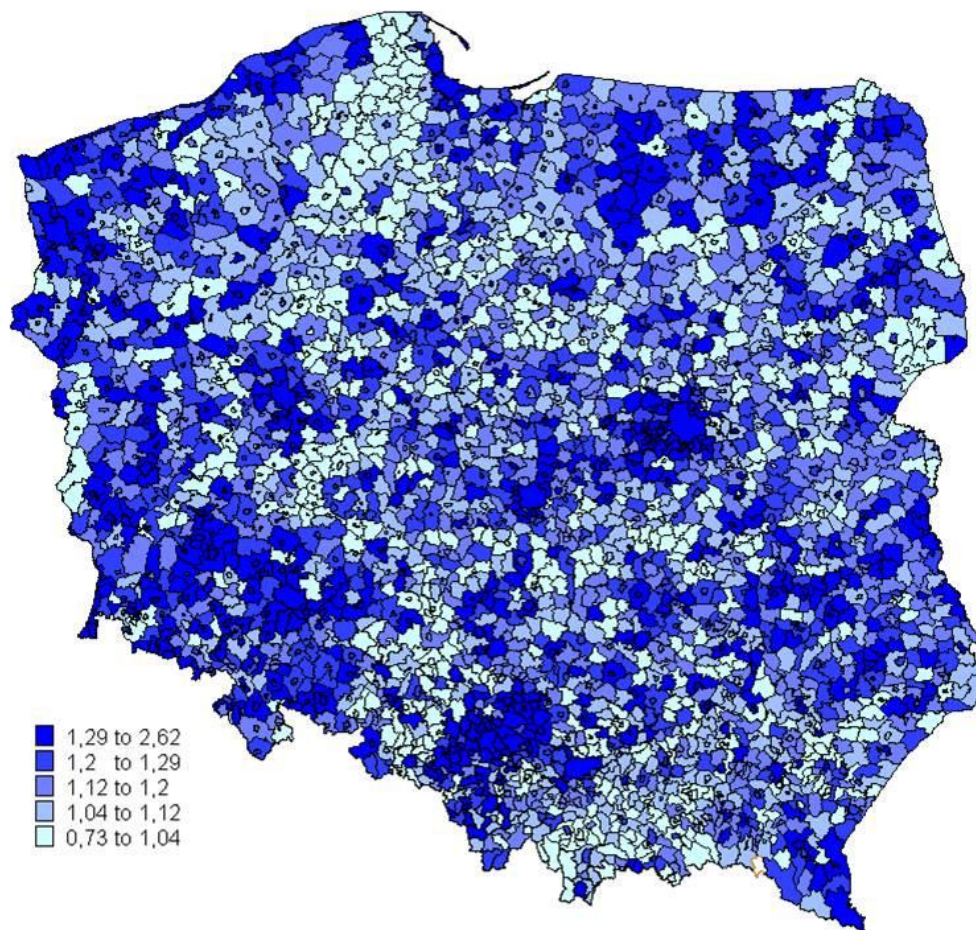


Wielkość oddziału klasowego, typy gmin



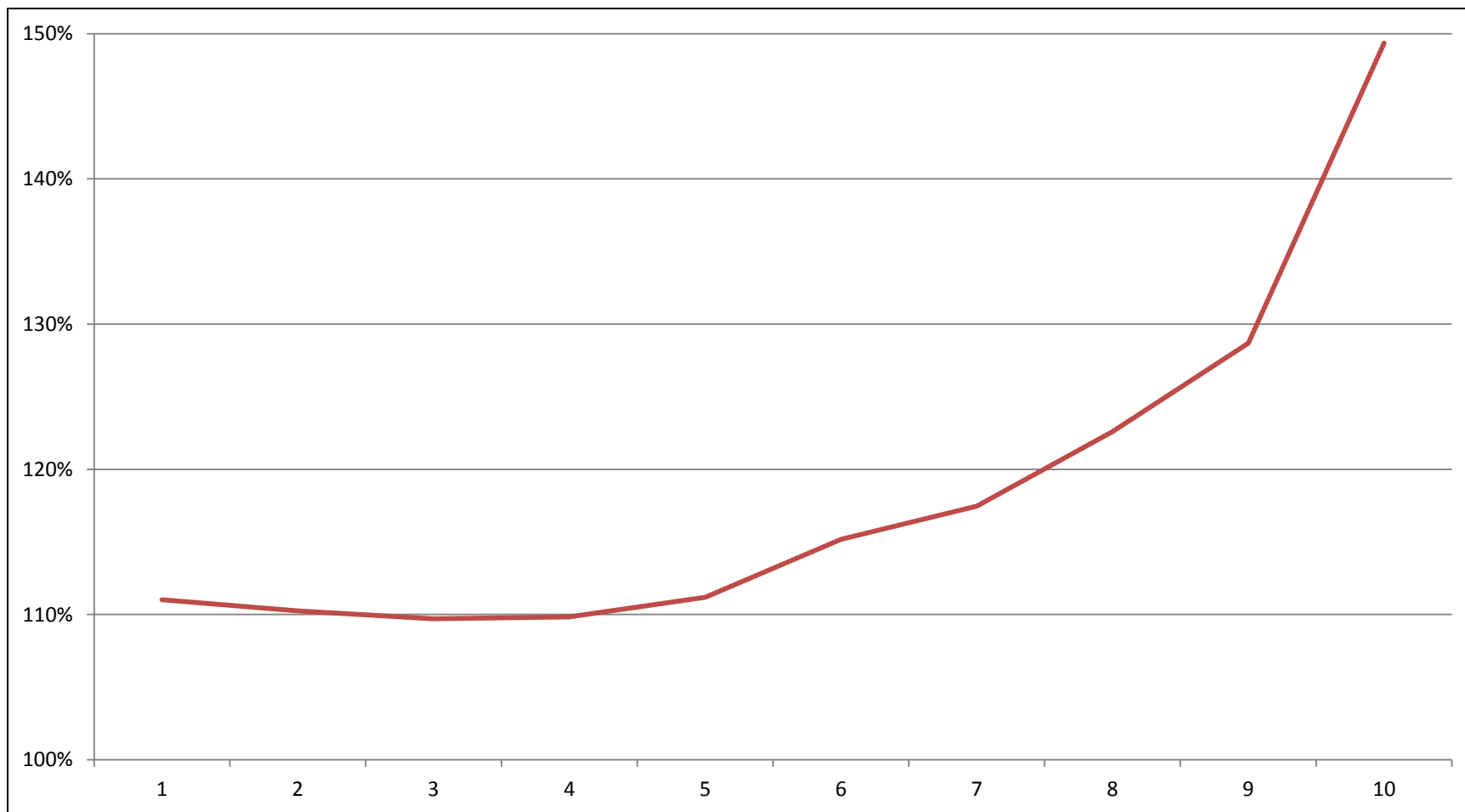


Wydatki do subwencji



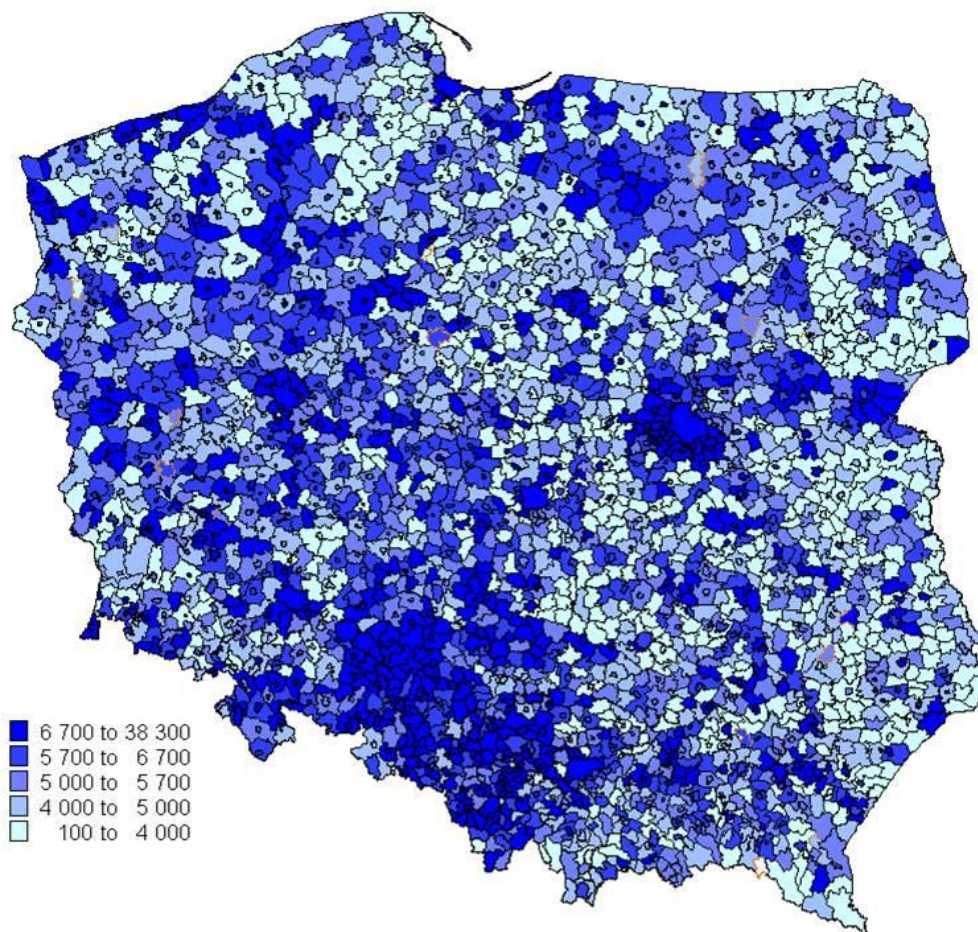


Wydatki do subwencji, decyle



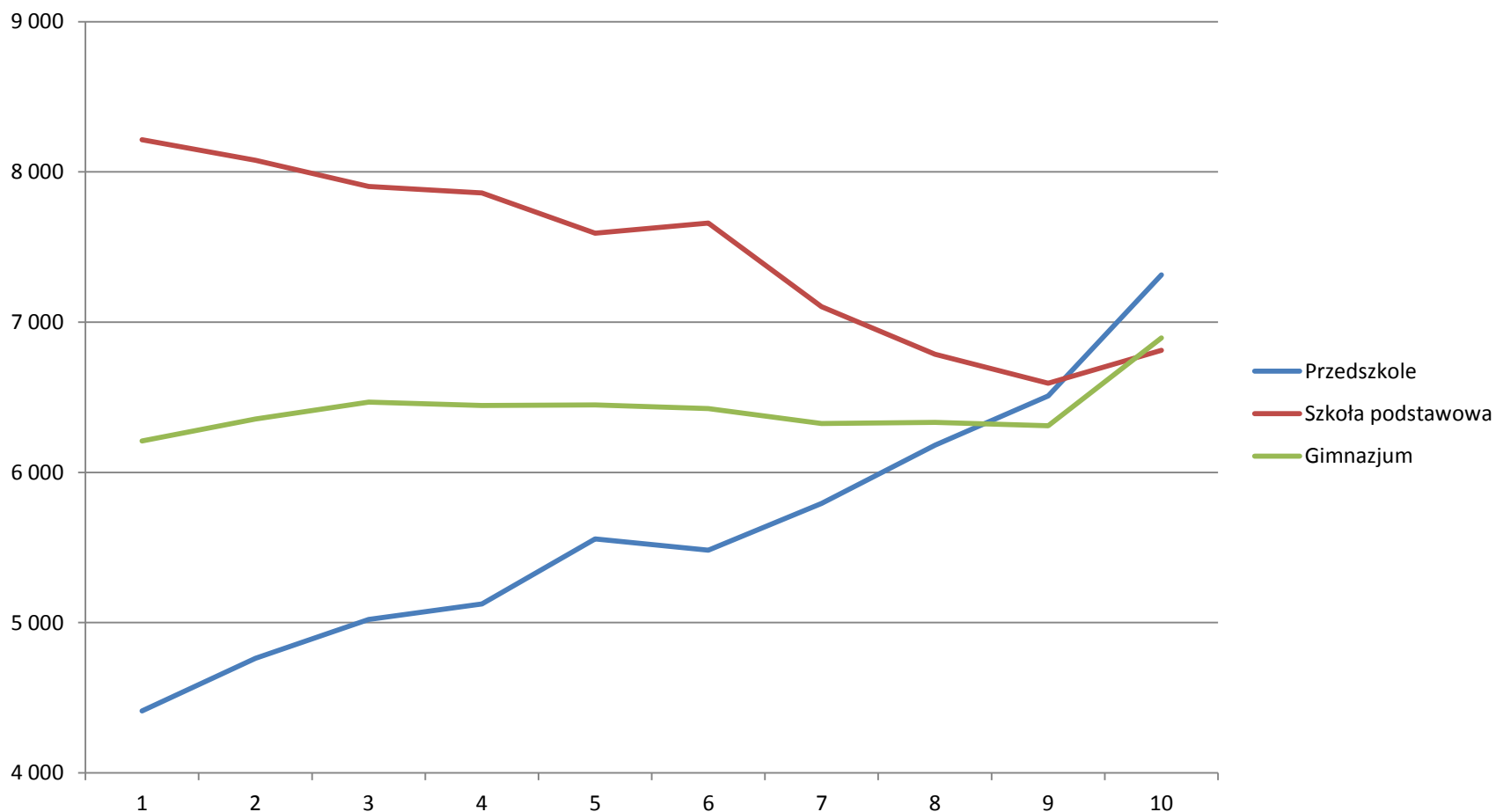


Wydatki na ucznia, przedszkola



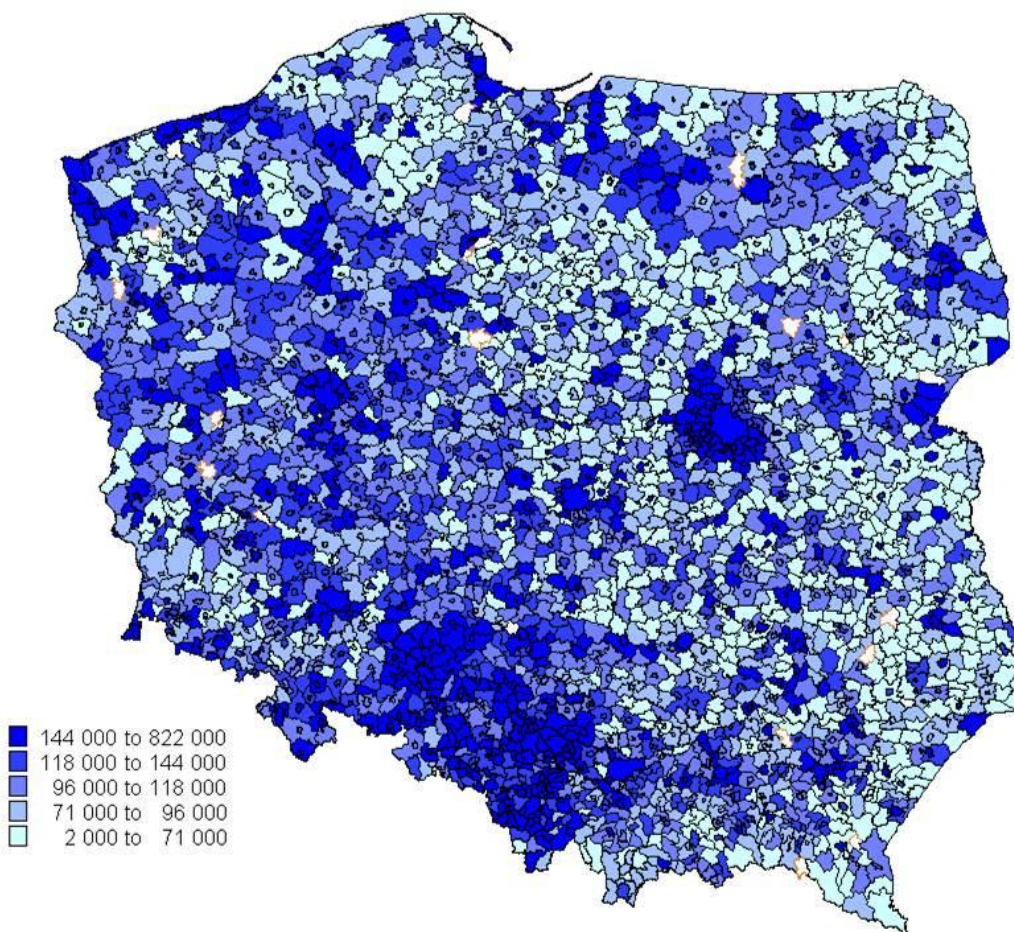


Wydatki na ucznia, decyle



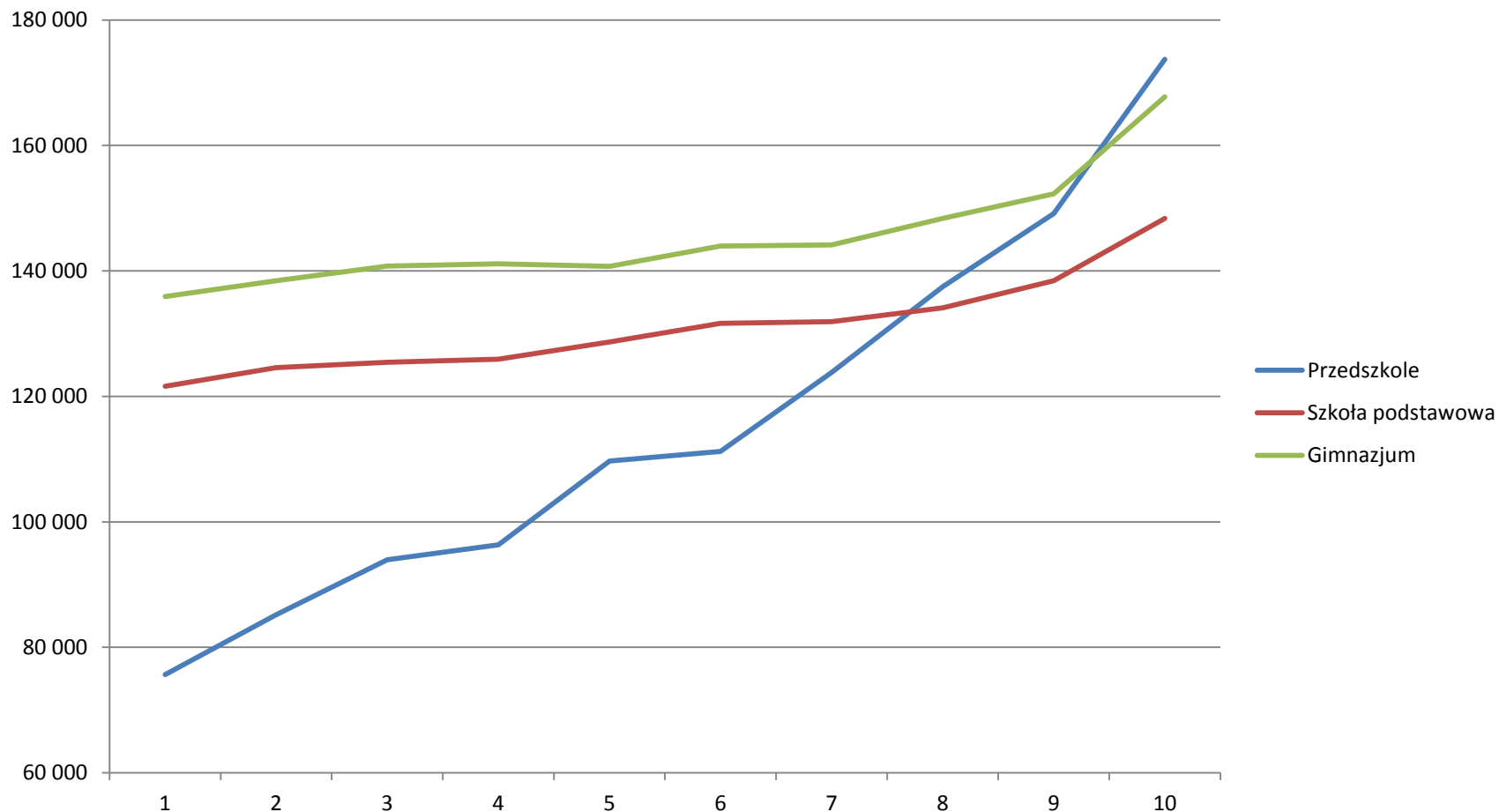


Wydatki na oddział, przedszkola



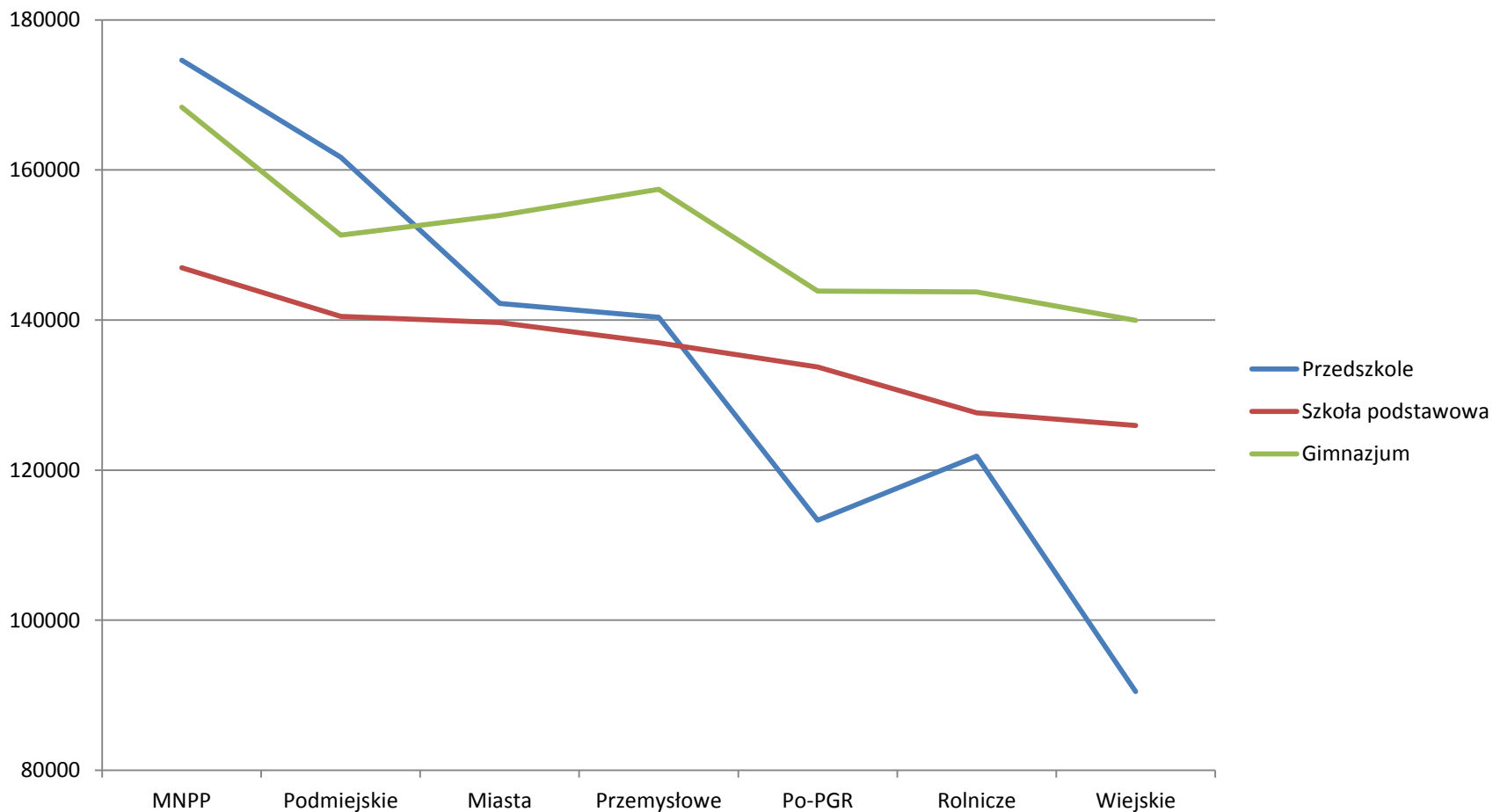


Wydatki na oddział, decyle





Wydatki na oddział, typy gmin





KAPITAŁ LUDZKI
NARODOWA STRATEGIA SPÓJNOŚCI



UNIA EUROPEJSKA
EUROPEJSKI
FUNDUSZ SPOŁECZNY



Dziękuję za uwagę