



KAPITAŁ LUDZKI
NARODOWA STRATEGIA SPÓJNOŚCI



UNIA EUROPEJSKA
EUROPEJSKI
FUNDUSZ SPOŁECZNY



Kluczowe oświatowe wskaźniki odniesienia: zróżnicowanie przestrzenne

Mikołaj Herbst

Zespół Projektowy UW

Warszawa, 5 lipca 2011 r.



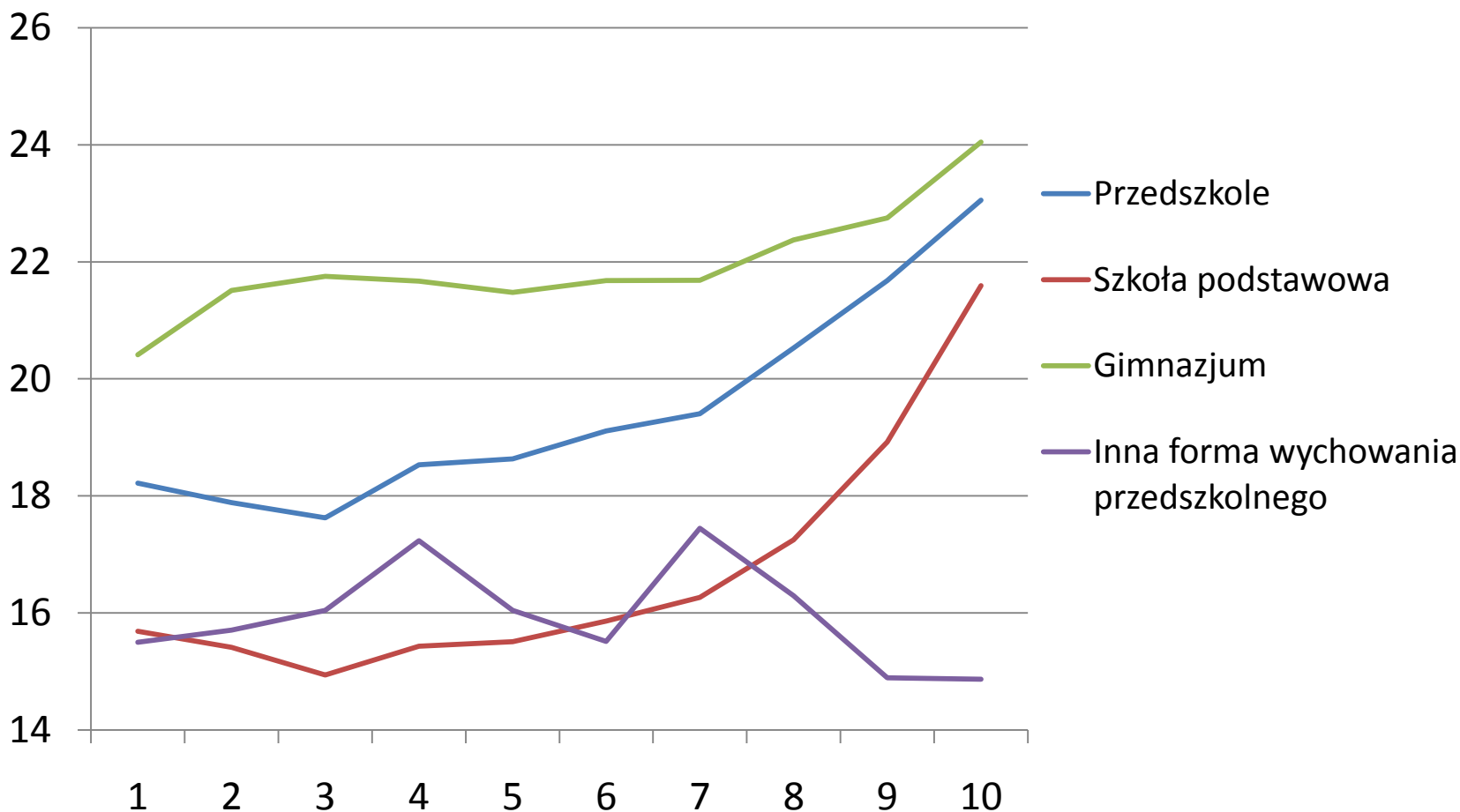
Kluczowe wskaźniki odniesienia

1. Liczba uczniów w oddziale klasowym
2. Odsetek dzieci w wieku 3-5 lat uczęszczających do przedszkola
3. Bieżące wydatki na zadania oświatowe (bez przedszkoli ogólnodostępnych i dowożenia uczniów) jako procent otrzymanej subwencji
4. Całkowite wydatki bieżące na zadania oświatowe w przeliczeniu na jednego ucznia
5. Całkowite wydatki bieżące na zadania oświatowe w przeliczeniu na jeden oddział

Grupy odniesienia (gminy)

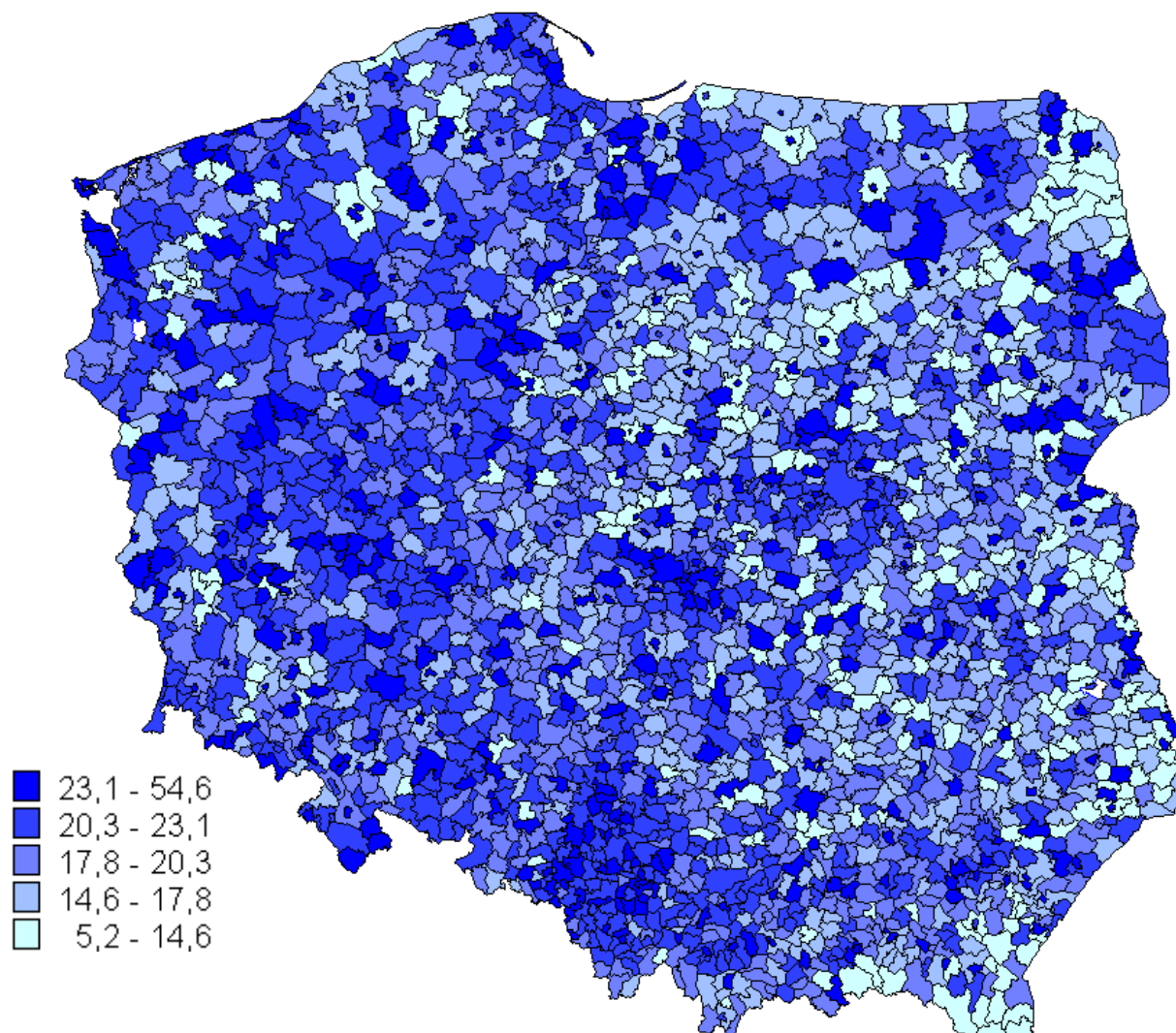
- Dzisiejsza prezentacja dotyczy tylko gmin
- Grupy odniesienia
 - Decyle gmin według liczby ludności
 - Decyle gmin według dochodów własnych w przeliczeniu na mieszkańca
 - Typ funkcjonalny gmin

Średnia wielkość oddziału według decyli ludności gminy

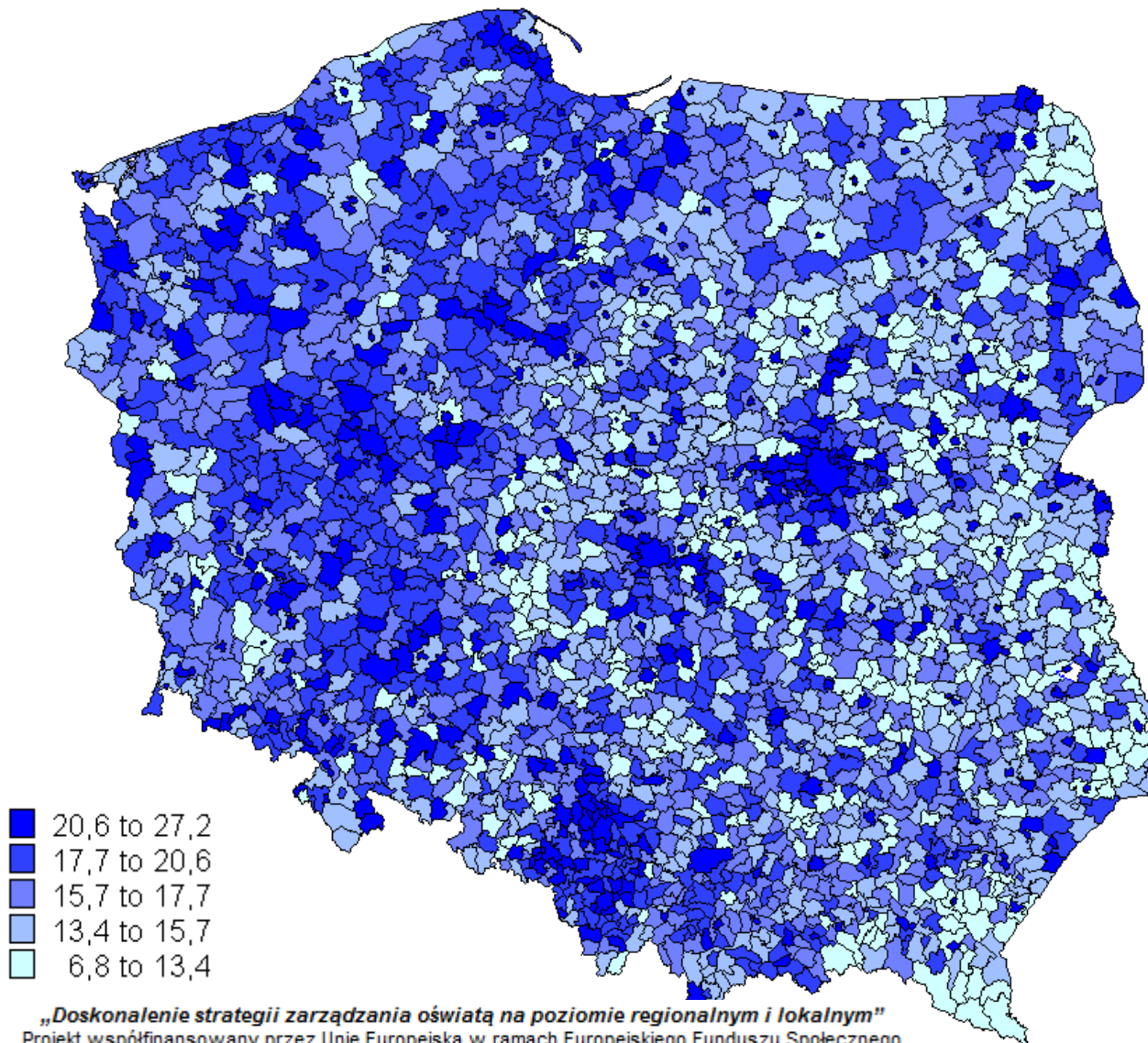




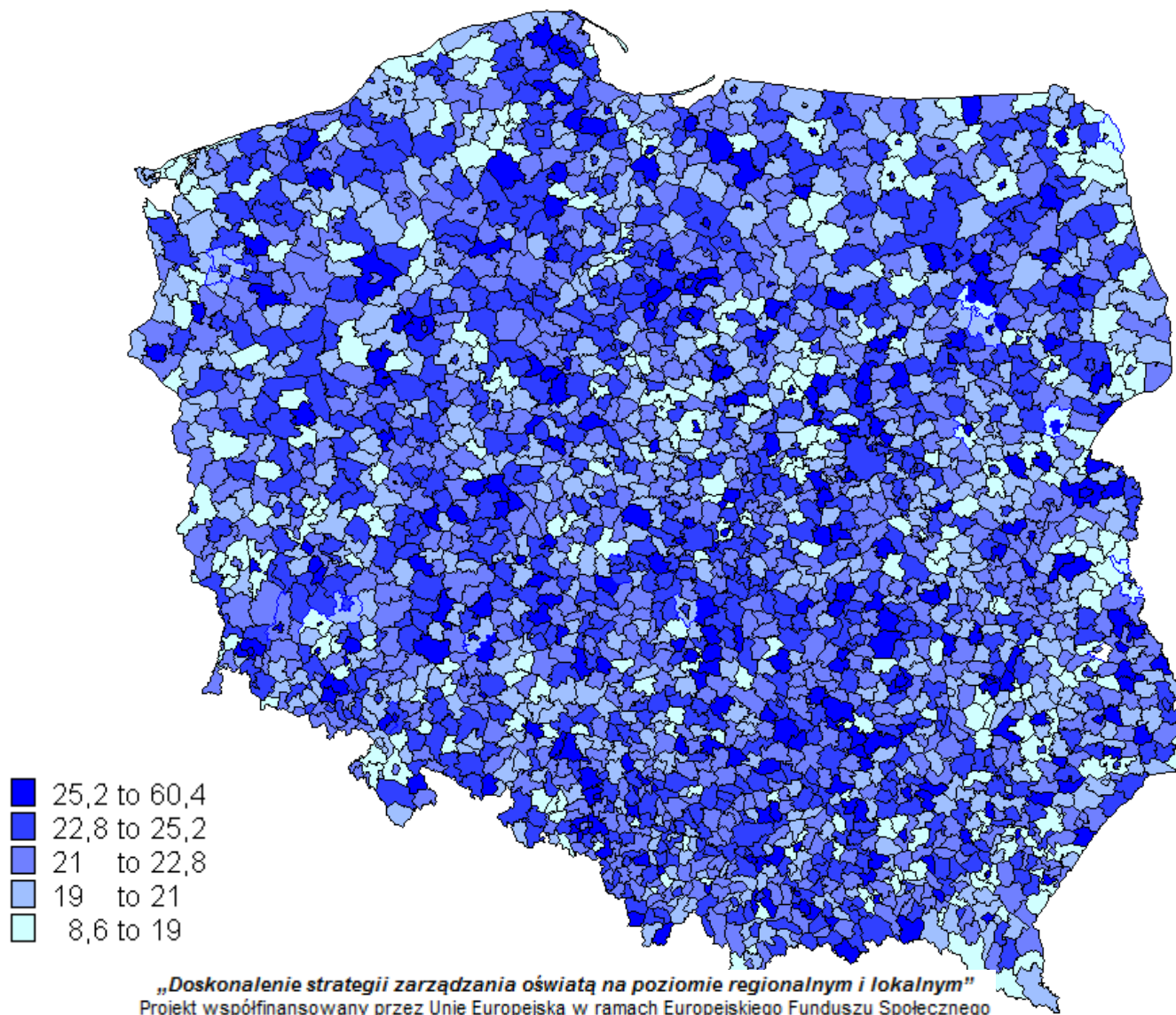
Średnia wielkość oddziału w przedszkolu



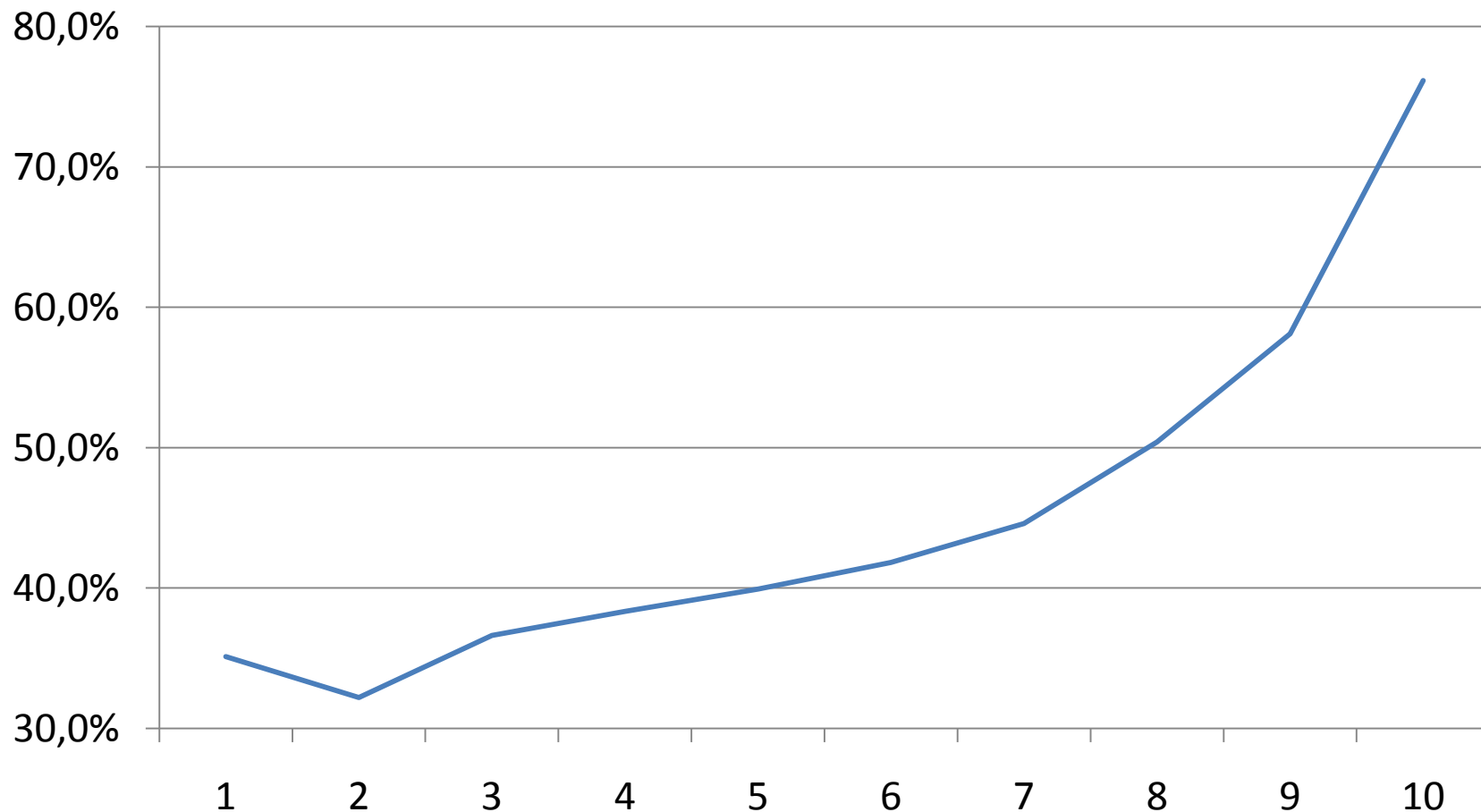
Średnia wielkość oddziału w szkole podstawowej



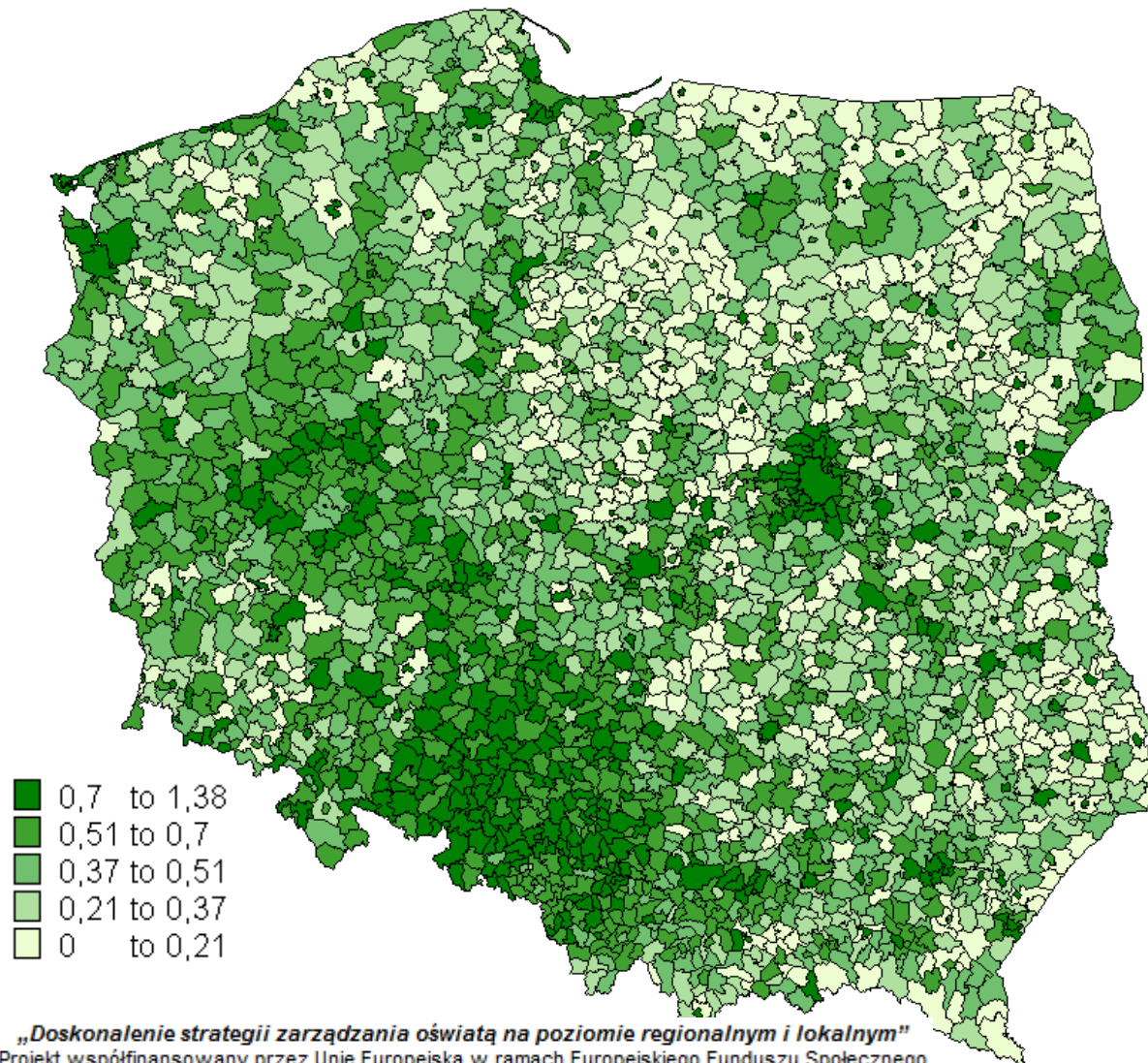
Średnia wielkość oddziału gimnazjum



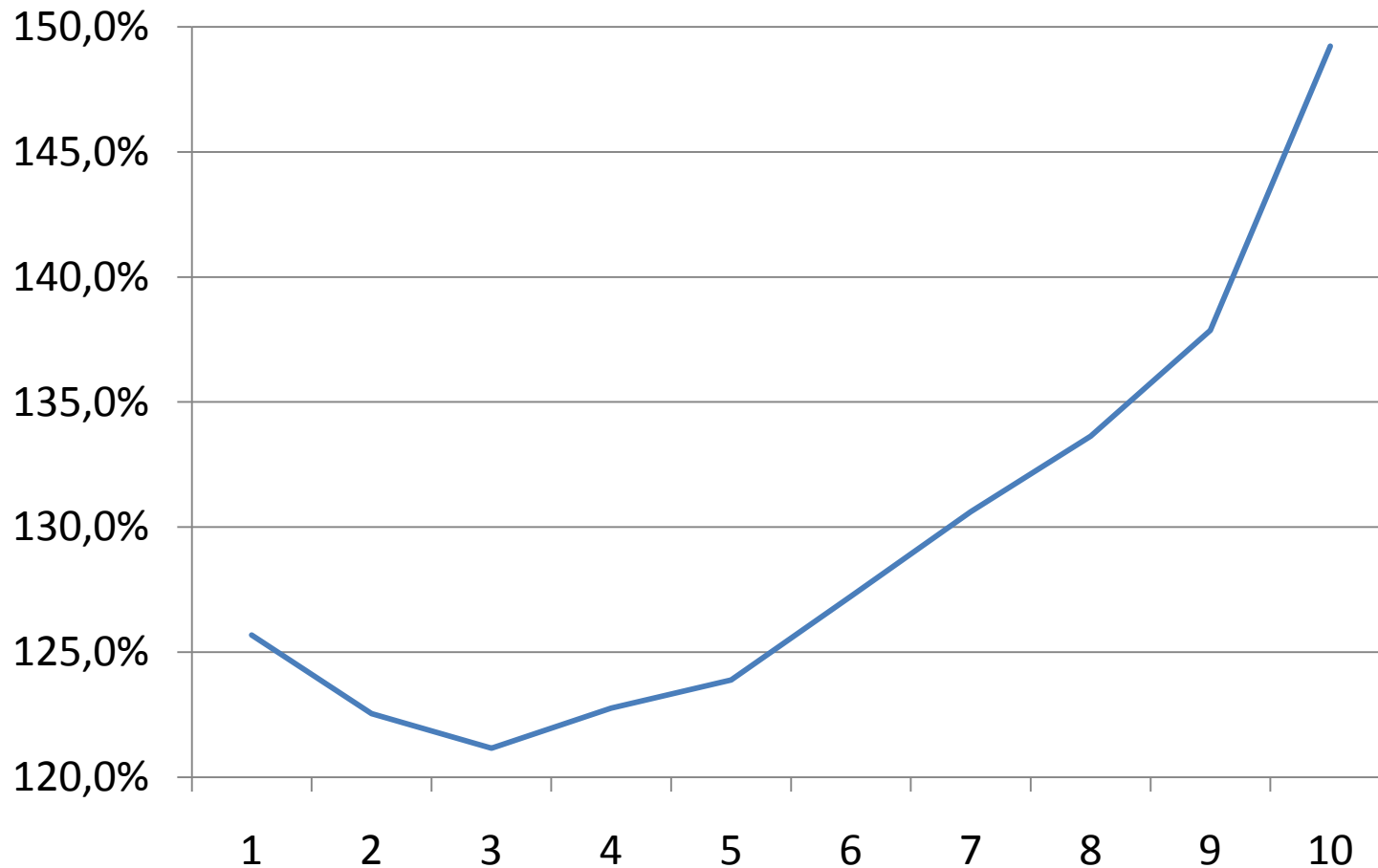
Odsetek dzieci w wieku 3-5 lat uczęszczających do przedszkola – według decyli ludności



Odsetek dzieci w wieku 3-5 lat uczęszczających do przedszkola

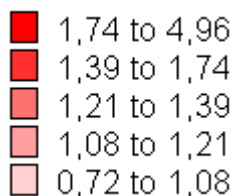
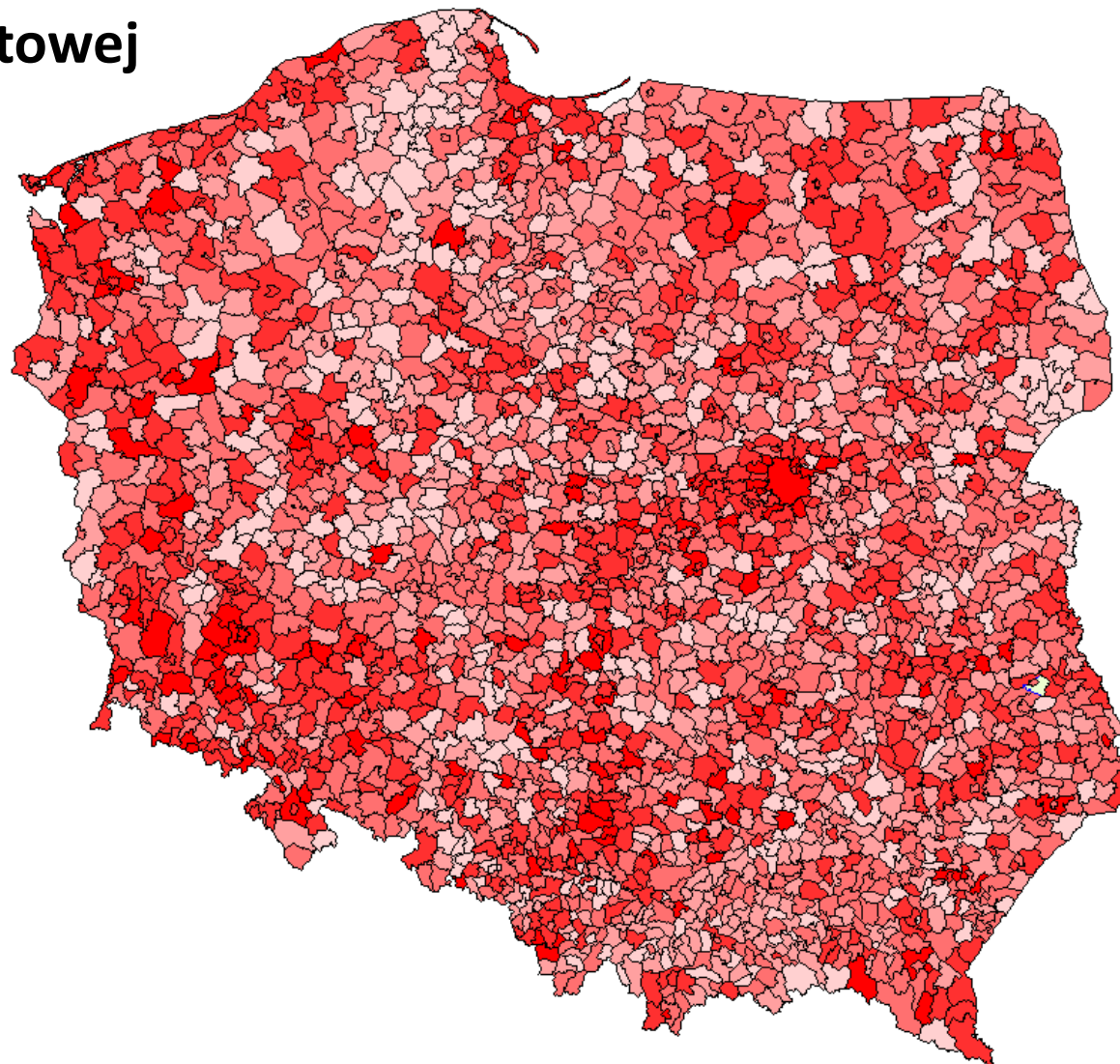


Bieżące wydatki gmin na zadania oświatowe bez przedszkoli ogólnodostępnych i dowożenia uczniów jako procent otrzymanej subwencji oświatowej – według decyli ludności

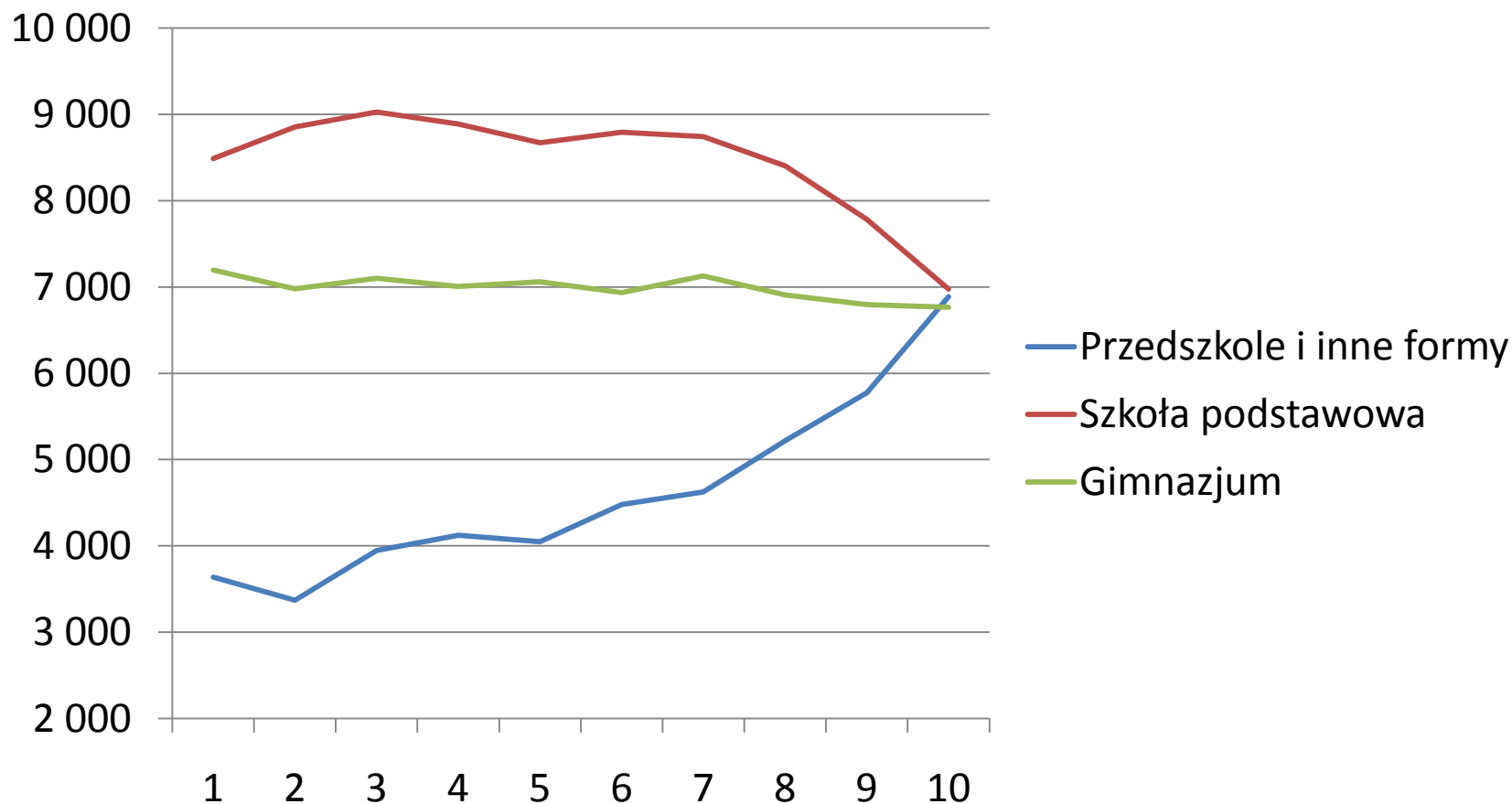




Bieżące wydatki gmin na zadania oświatowe bez przedszkoli ogólnodostępnych i dowożenia uczniów jako procent otrzymanej subwencji oświatowej

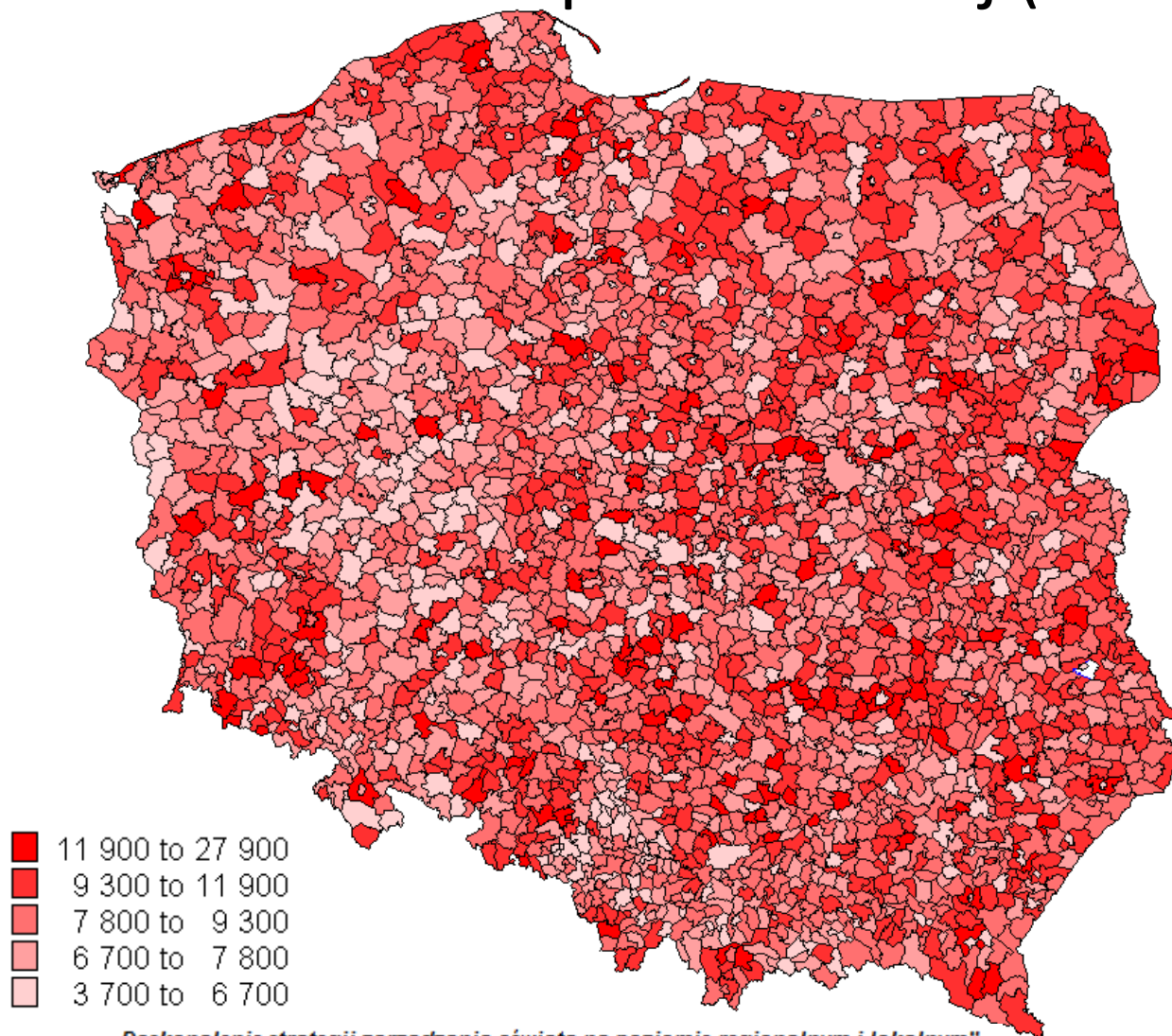


Całkowite wydatki bieżące gmin na zadania oświatowe w przeliczeniu na jednego ucznia (PLN)

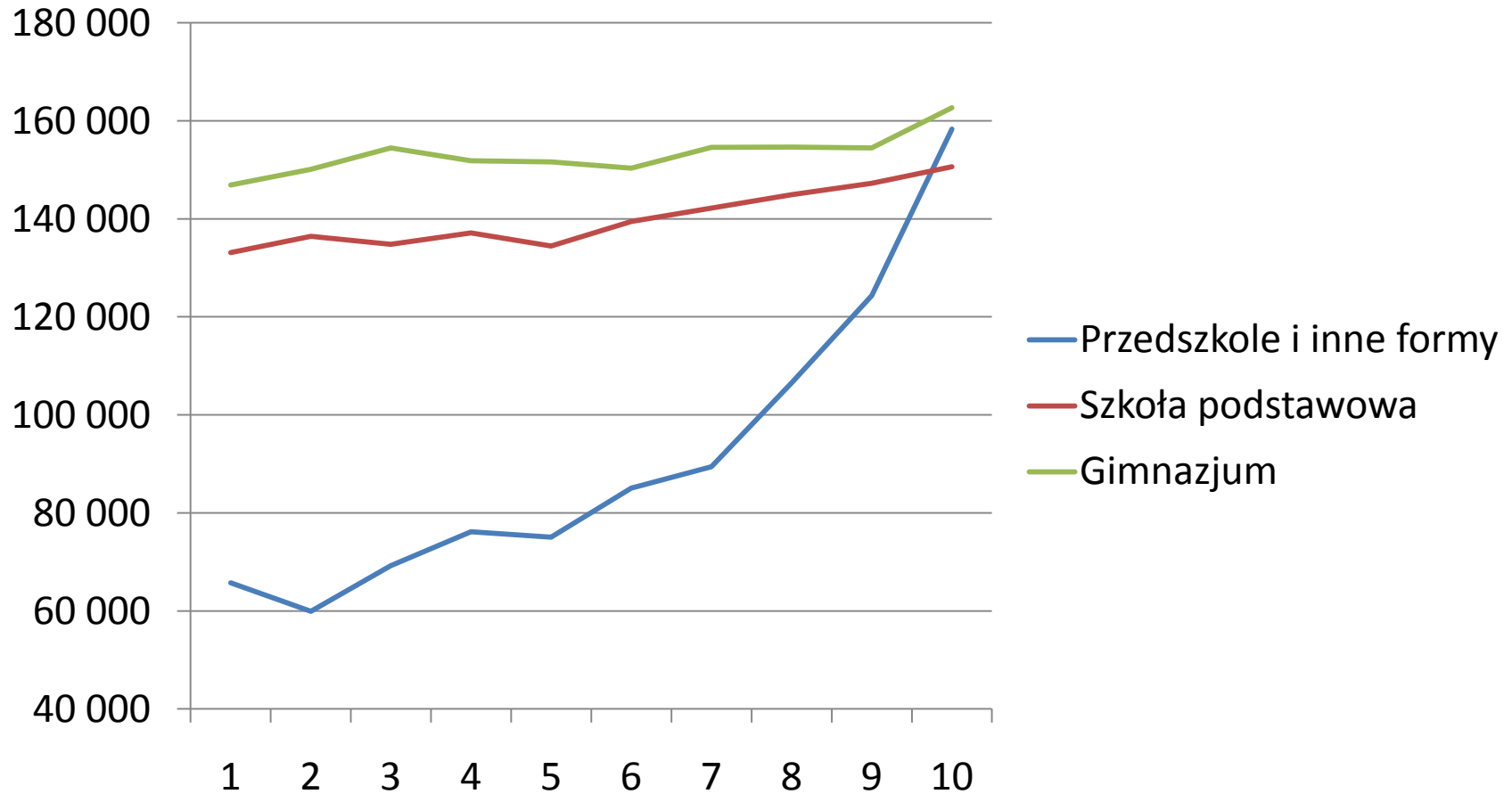




Całkowite wydatki bieżące gmin na jednego ucznia w szkole podstawowej (PLN)

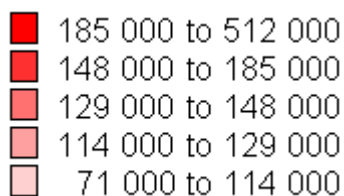
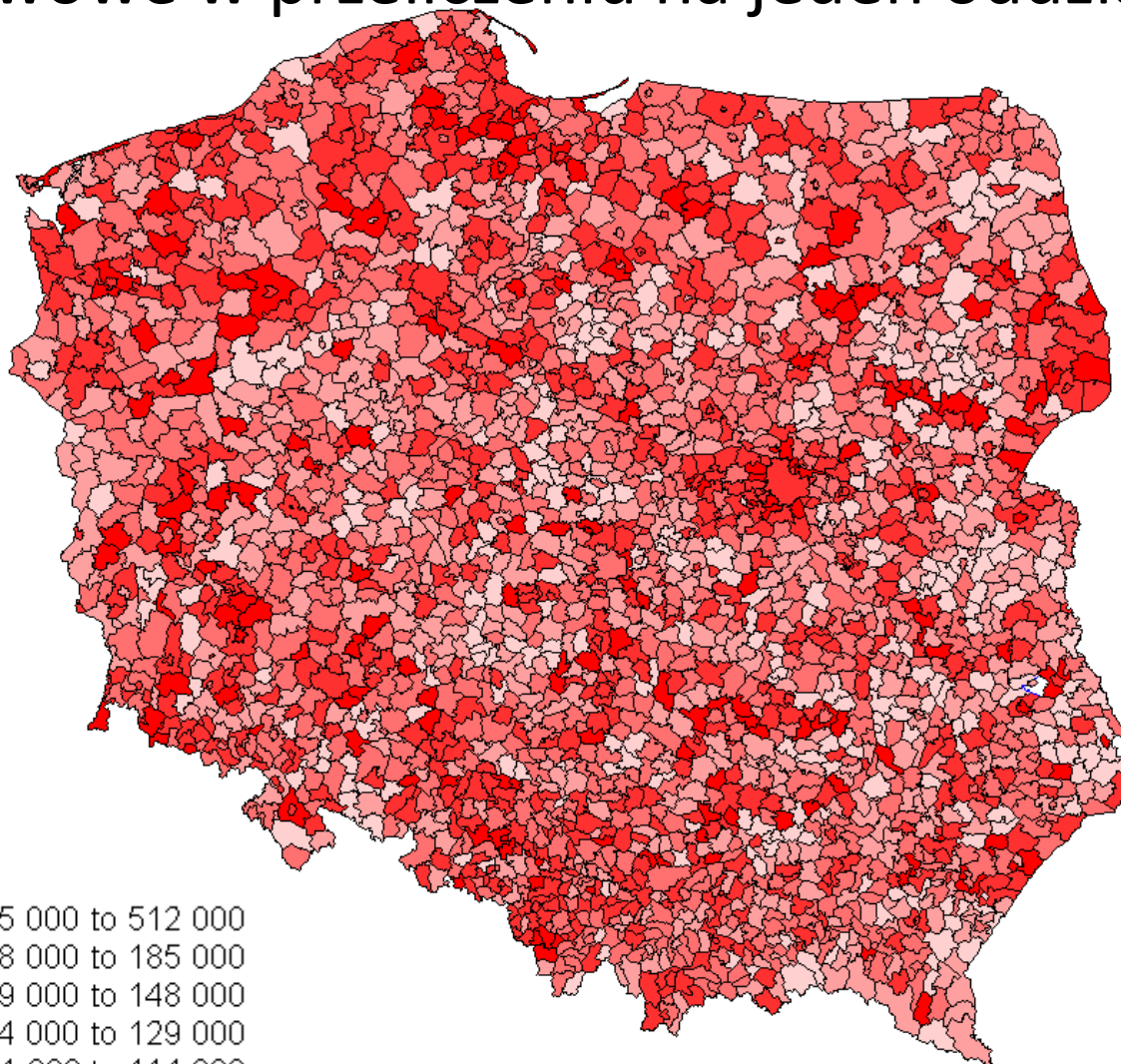


Całkowite wydatki bieżące gmin na zadania oświatowe w przeliczeniu na jeden oddział (PLN)





Całkowite wydatki bieżące gmin na szkoły podstawowe w przeliczeniu na jeden oddział (PLN)



Podsumowując: czynniki wpływające na sposób realizacji zdań oświatowych

- Poziom urbanizacji (sieć osadnicza)
- Własny potencjał finansowy
- Polityka samorządów
- Otwarte pytanie: czy obserwowane różnice nakładów przekładają się na różnice w jakości kształcenia?