



KAPITAŁ LUDZKI
NARODOWA STRATEGIA SPÓJNOŚCI



UNIA EUROPEJSKA
EUROPEJSKI
FUNDUSZ SPOŁECZNY



Aplikacja internetowa: Wskaźniki odniesienia

Ryszard Gielecki

Zespół Projektowy UW

Warszawa 5 lipca 2011

„Dokształcanie strategii zarządzania oświatą na poziomie regionalnym i lokalnym”.

Projekt systemowy współfinansowany z Europejskiego Funduszu Społecznego, realizowany przez Ośrodek Rozwoju Edukacji w Warszawie w partnerstwie z Uniwersytetem Warszawskim, w ramach Priorytetu III, Działania 3.1, Poddziałania 3.1.2 Programu Operacyjnego Kapitał Ludzki na lata 2007-2013

Co będzie tematem prezentacji?

- Podstawowe pojęcia
- Wskaźniki
- Poziomy agregacji
- Typy funkcjonalne JST
- Demonstracja aplikacji

Obszary tematyczne wskaźników

Obszar	Gmina	Powiat
1: Organizacja szkół	6 wskaźników (1 inny)	6 wskaźników (1 inny)
2: Wyrównywanie szans	5 wskaźników	4 wskaźniki
3: Kadra	6 wskaźników	6 wskaźników
4: Finansowanie oświaty	5 wskaźników	5 wskaźników



Typy szkół, dla których obliczane są wskaźniki odniesienia:

Szkoły gminne

- Przedszkola
- Szkoła podstawowa
- Gimnazjum
- Przedszkola specjalne
- Inne formy wychowania przedszkolnego



Typy szkół, dla których obliczane są wskaźniki odniesienia:

Szkoły powiatowe

- Liceum ogólnokształcące
- Technikum
- Liceum profilowane
- Zasadnicza szkoła zawodowa
- Szkoła podstawowa specjalna
- Gimnazjum specjalne
- Szkoła ponadgimnazjalna specjalna

Uwaga:

Wskaźniki dla miast na prawach powiatu są wyświetlane w rozbiciu na dwa oddzielne widoki:

1. Jako gmina (w aplikacji „Miasto na prawach powiatu”)
 2. Jako powiat (w aplikacji „Powiat grodzki”)
- **Pierwszy** widok pokazuje wskaźniki odniesienia **dla szkół gminnych.**
 - **Drugi** widok pokazuje wskaźniki odniesienia **dla szkół powiatowych**



KAPITAŁ LUDZKI
NARODOWA STRATEGIA SPÓJNOŚCI



UNIA EUROPEJSKA
EUROPEJSKI
FUNDUSZ SPOŁECZNY



Co to jest **poziom agregacji**?

JST pogrupowane pod względem :

- Województwa
- Liczby ludności
- Dochodów własnych w przeliczeniu na jednego mieszkańca
- Typu funkcjonalnego

„Doskonalenie strategii zarządzania oświatą na poziomie regionalnym i lokalnym”.

Projekt systemowy współfinansowany z Europejskiego Funduszu Społecznego, realizowany przez Ośrodek Rozwoju Edukacji w Warszawie w partnerstwie z Uniwersytetem Warszawskim, w ramach Priorytetu III, Działania 3.1, Poddziałania 3.1.2 Programu Operacyjnego Kapitał Ludzki na lata 2007-2013



KAPITAŁ LUDZKI
NARODOWA STRATEGIA SPÓJNOŚCI



UNIA EUROPEJSKA
EUROPEJSKI
FUNDUSZ SPOŁECZNY



Ważne:

1. Aplikacja wyświetla wskaźniki kontekstualne, czyli **tylko dla grup odniesienia**.
2. Wskaźniki dla poszczególnych gmin i powiatów są obarczone większymi błędami statystycznymi, więc nie są publicznie dostępne dla wszystkich.
3. Indywidualne wskaźniki będą dostępne dla samorządów na ich życzenie.

„Doskonalenie strategii zarządzania oświatą na poziomie regionalnym i lokalnym”.

Projekt systemowy współfinansowany z Europejskiego Funduszu Społecznego, realizowany przez Ośrodek Rozwoju Edukacji w Warszawie w partnerstwie z Uniwersytetem Warszawskim, w ramach Priorytetu III, Działania 3.1, Poddziałania 3.1.2 Programu Operacyjnego Kapitał Ludzki na lata 2007-2013



- Co to jest **decyl gmin**?

- Jedna z dziesięciu równolicznych grup gmin o podobnym dochodzie własnym w przeliczeniu na jednego mieszkańca lub podobnej liczbie ludności.

(jeden decyl to grupa ok. 250 gmin)



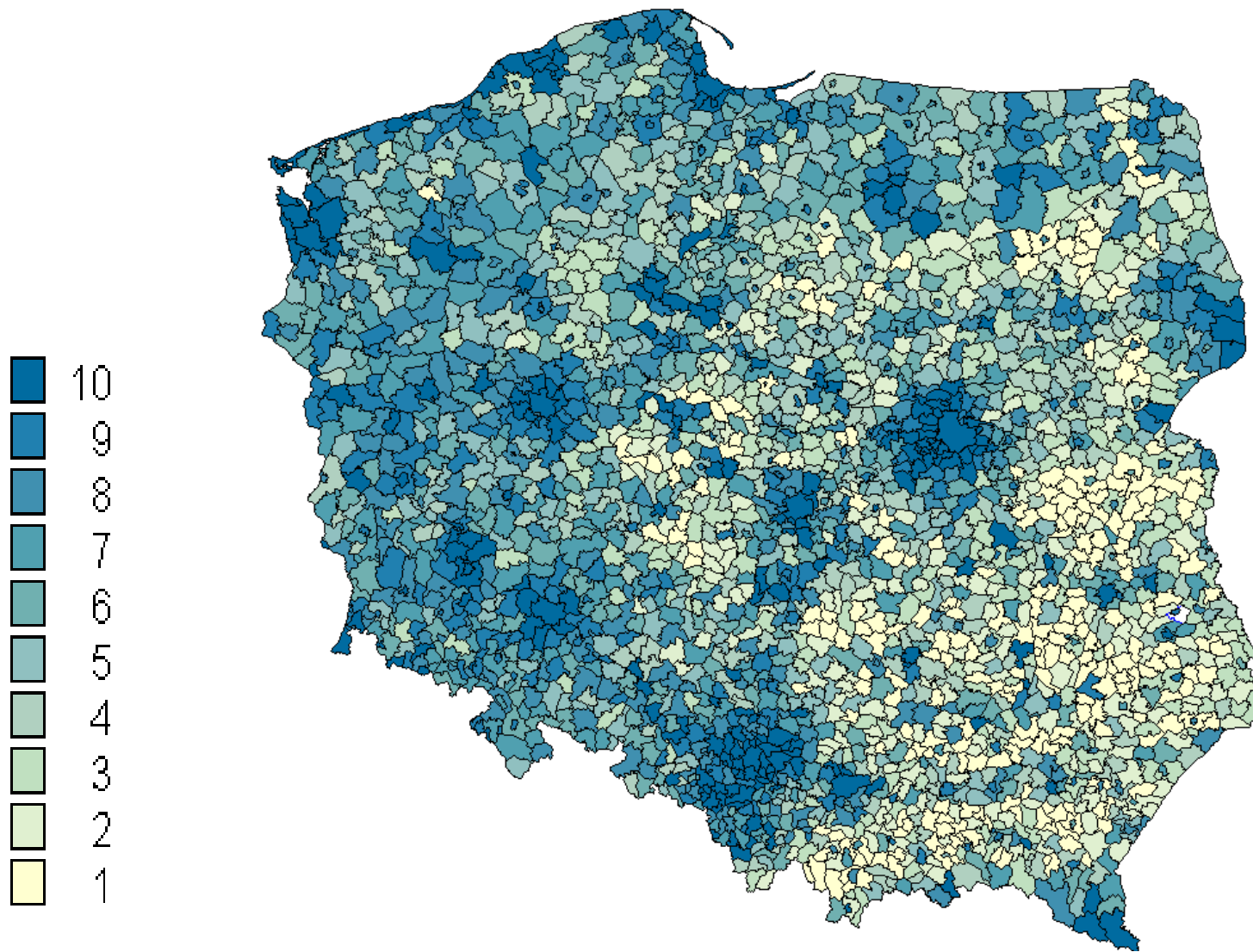
KAPITAŁ LUDZKI
NARODOWA STRATEGIA SPÓJNOŚCI



UNIA EUROPEJSKA
EUROPEJSKI
FUNDUSZ SPOLECZNY



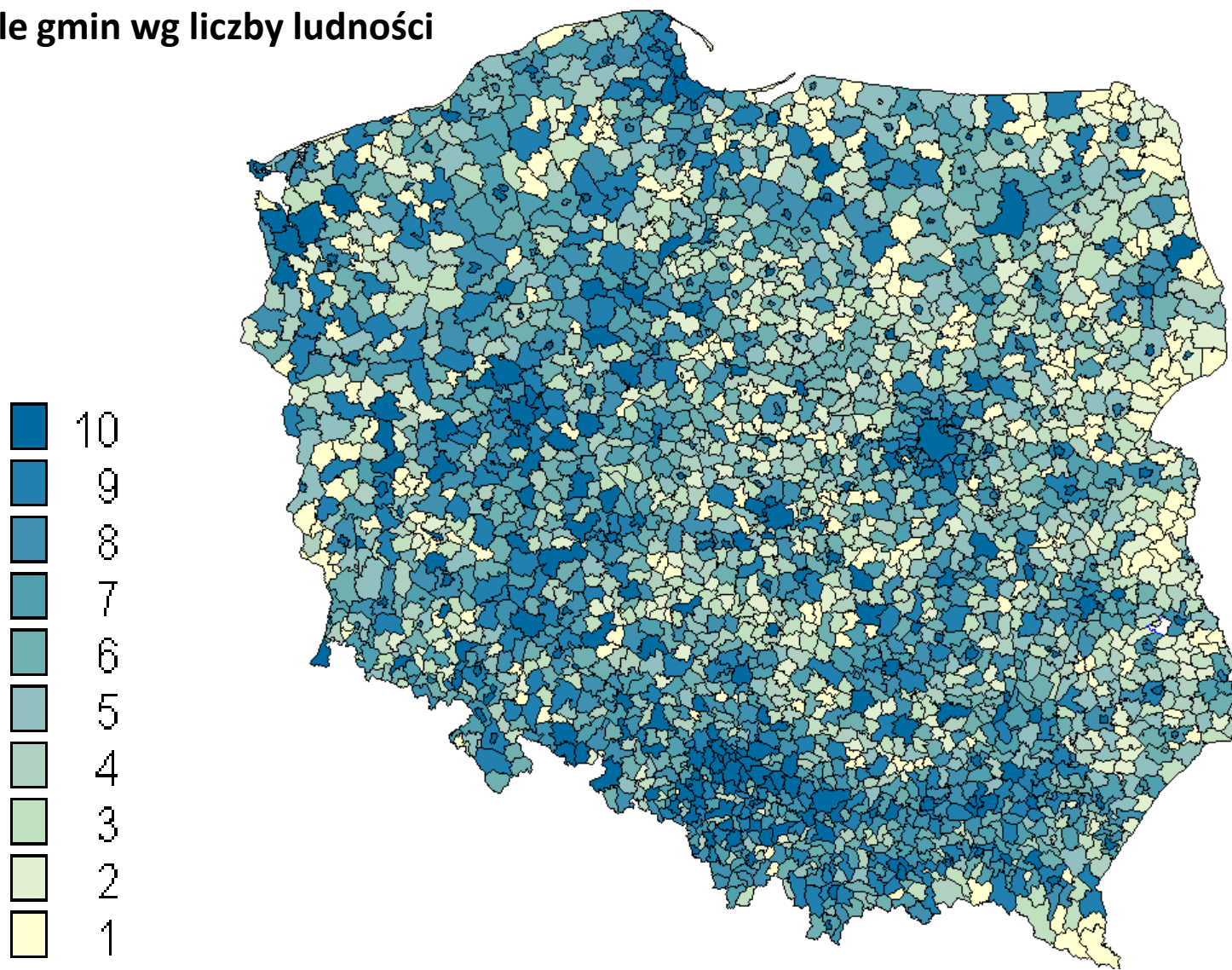
Decyle gmin wg dochodów własnych w przeliczeniu na jednego mieszkańca



„Doskonalenie strategii zarządzania oświatą na poziomie regionalnym i lokalnym”.

Projekt systemowy współfinansowany z Europejskiego Funduszu Społecznego, realizowany przez Ośrodek Rozwoju Edukacji w Warszawie w partnerstwie z Uniwersytetem Warszawskim, w ramach Priorytetu III, Działania 3.1, Poddziałania 3.1.2 Programu Operacyjnego Kapitał Ludzki na lata 2007-2013

Decyle gmin wg liczby ludności



„Doskonalenie strategii zarządzania oświatą na poziomie regionalnym i lokalnym”.

Projekt systemowy współfinansowany z Europejskiego Funduszu Społecznego, realizowany przez Ośrodek Rozwoju Edukacji w Warszawie w partnerstwie z Uniwersytetem Warszawskim, w ramach Priorytetu III, Działania 3.1, Poddziałania 3.1.2 Programu Operacyjnego Kapitał Ludzki na lata 2007-2013



- Co to jest **kwartył powiatów**?
- Jedna z czterech równolicznych grup powiatów o podobnym dochodzie własnym w przeliczeniu na jednego mieszkańca, lub o podobnej liczbie ludności
(1 kwartył to grupa ok. 95 powiatów)



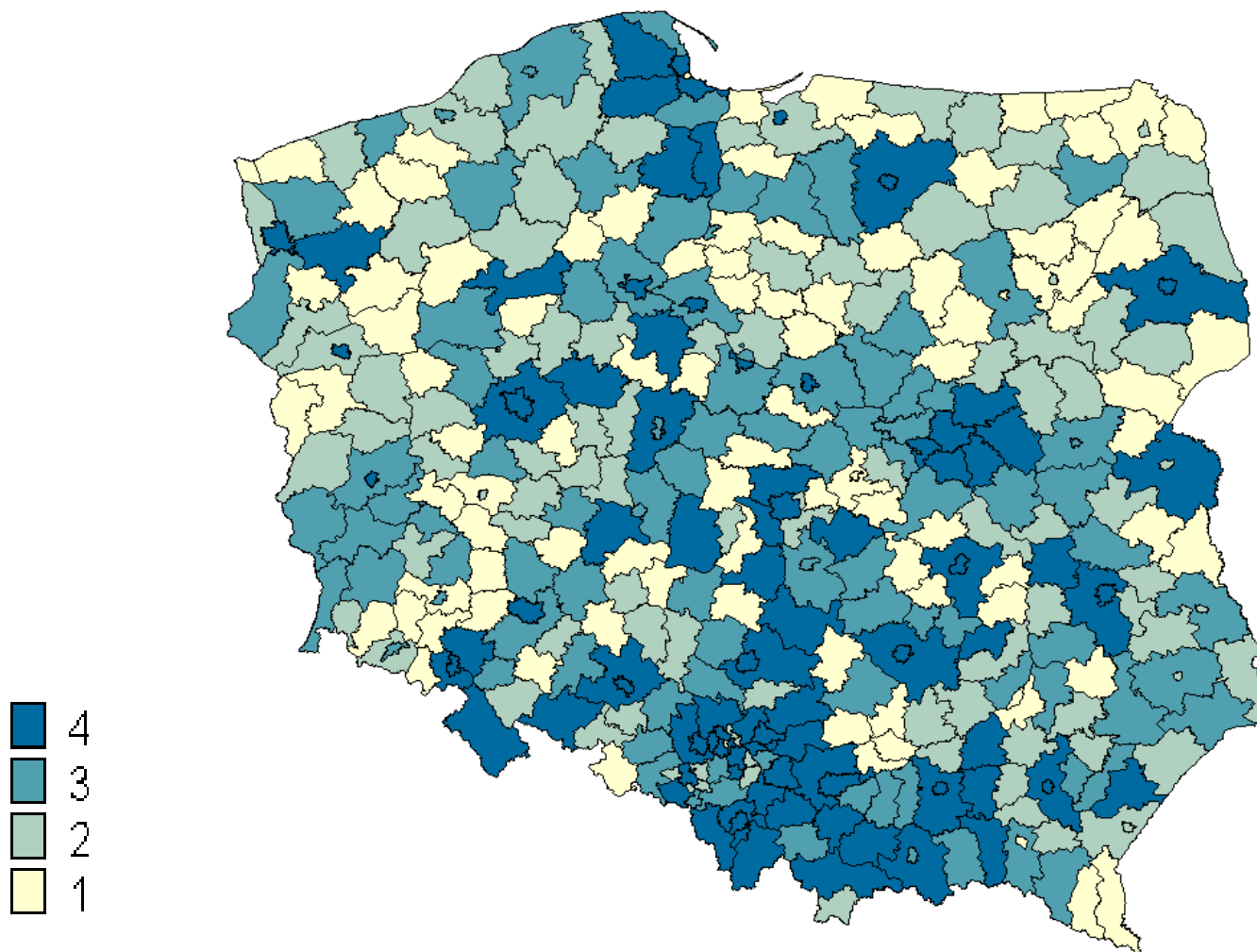
KAPITAŁ LUDZKI
NARODOWA STRATEGIA SPÓJNOŚCI



UNIA EUROPEJSKA
EUROPEJSKI
FUNDUSZ SPOLECZNY



Kwartyle powiatów wg liczby ludności



„Doskonalenie strategii zarządzania oświatą na poziomie regionalnym i lokalnym”.

Projekt systemowy współfinansowany z Europejskiego Funduszu Społecznego, realizowany przez Ośrodek Rozwoju Edukacji w Warszawie w partnerstwie z Uniwersytetem Warszawskim, w ramach Priorytetu III, Działania 3.1, Poddziałania 3.1.2 Programu Operacyjnego Kapitał Ludzki na lata 2007-2013



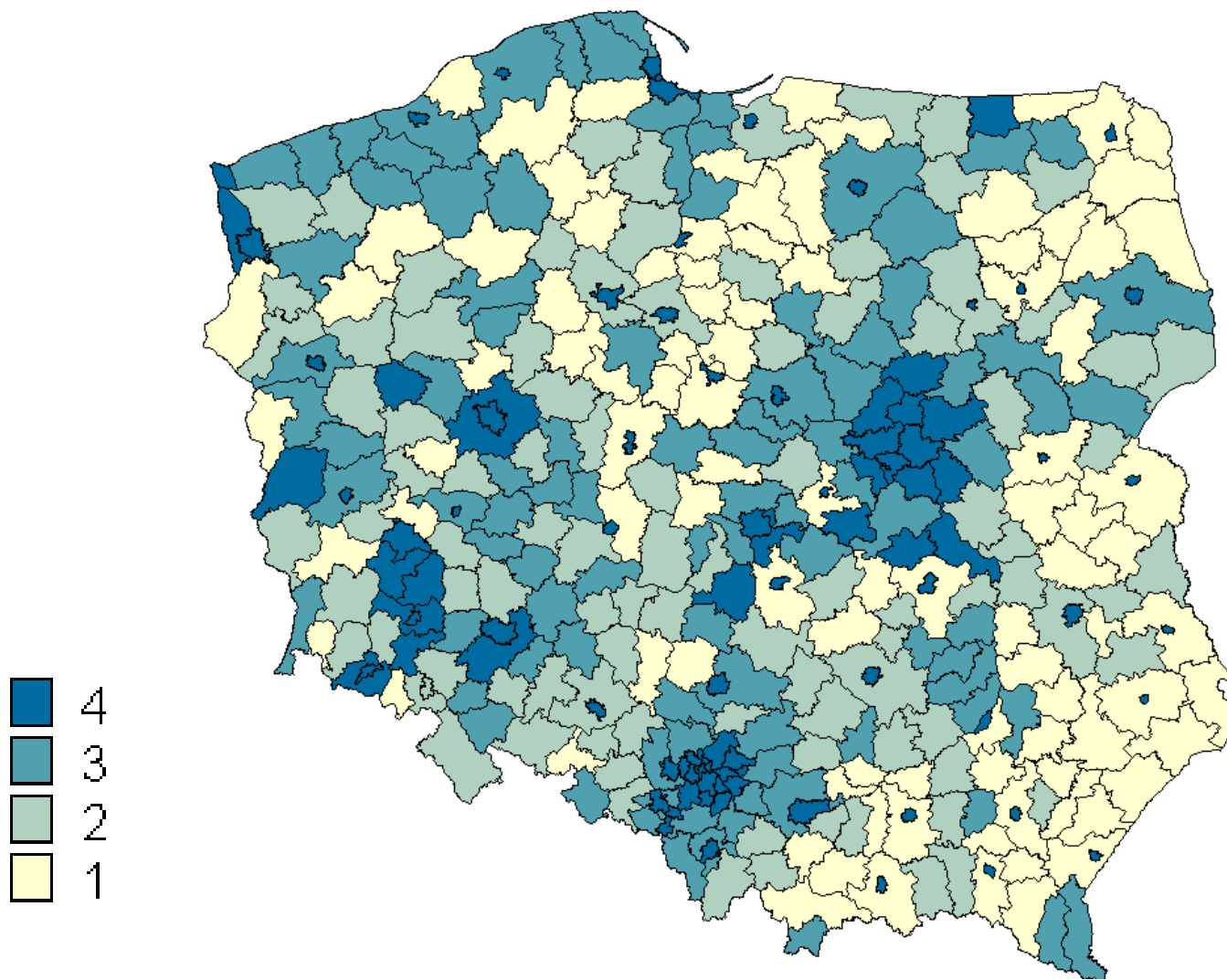
KAPITAŁ LUDZKI
NARODOWA STRATEGIA SPÓJNOŚCI



UNIA EUROPEJSKA
EUROPEJSKI
FUNDUSZ SPOLECZNY



Kwartyle powiatów wg dochodów własnych w przeliczeniu na jednego mieszkańca



„Doskonalenie strategii zarządzania oświatą na poziomie regionalnym i lokalnym”.

Projekt systemowy współfinansowany z Europejskiego Funduszu Społecznego, realizowany przez Ośrodek Rozwoju Edukacji w Warszawie w partnerstwie z Uniwersytetem Warszawskim, w ramach Priorytetu III, Działania 3.1, Poddziałania 3.1.2 Programu Operacyjnego Kapitał Ludzki na lata 2007-2013



Typy funkcjonalne gmin:

- Miasta na prawach powiatu (65)
- Gminy w ramach aglomeracji (258)
- Miasta poza obszarami aglomeracji (192)
- Gminy przemysłowe (74)
- Gminy po-PGR-owskie (517)
- Gminy mieszane rolnicze (276)
- Gminy typowo wiejskie (1094)



KAPITAŁ LUDZKI
NARODOWA STRATEGIA SPÓJNOŚCI



UNIA EUROPEJSKA
EUROPEJSKI
FUNDUSZ SPOŁECZNY



Typy funkcjonalne powiatów:

- Powiaty grodzkie (65)
- Powiaty ziemskie (314)

„Doskonalenie strategii zarządzania oświatą na poziomie regionalnym i lokalnym”.

Projekt systemowy współfinansowany z Europejskiego Funduszu Społecznego, realizowany przez Ośrodek Rozwoju Edukacji w Warszawie w partnerstwie z Uniwersytetem Warszawskim, w ramach Priorytetu III, Działania 3.1, Poddziałania 3.1.2 Programu Operacyjnego Kapitał Ludzki na lata 2007-2013