



Fundusze Europejskie  
dla Rozwoju Społecznego



Rzeczpospolita Polska



Dofinansowane przez  
Unię Europejską



## Jak model SCWEW obudził się do życia w Bydgoszczy



Budowa skoordynowanego systemu pomocy specjalistycznej opartego na Specjalistycznych Centrach Wspierających Edukację Włączającą

# Budowa skoordynowanego systemu pomocy specjalistycznej opartego na Specjalistycznych Centrach Wspierających Edukację Włączającą (SCWEW)

Projekt współfinansowany z Europejskiego Funduszu Społecznego Plus w ramach programu Fundusze Europejskie dla Rozwoju Społecznego (FERS), Działanie 01.06 Edukacja włączająca oraz ze środków budżetu państwa.

Wartość projektu: 221 970 514,46 zł

Dofinansowanie projektu z UE: 183 170 068,53 zł

Dofinansowanie projektu z budżetu państwa: 38 800 445,93 zł

#FunduszeUE #FunduszeEuropejskie #SCWEW #ORE



Fundusze Europejskie  
dla Rozwoju Społecznego



Rzeczpospolita Polska



Dofinansowane przez  
Unię Europejską



**Specjalistyczne  
Centra Wspierające  
Edukację Włączającą**





Marcowa „Zasobowa Środa” była poświęcona ożywieniu modelu SCWEW. Na koniec padło zaproszenie do przeprowadzenia lekcji modelowych, aby zobaczyć działanie modelu w praktyce szkolnej. Był to kluczowy moment przejścia od teoretycznych rozważań do praktycznego działania w edukacyjnej przestrzeni.



Fundusze Europejskie  
dla Rozwoju Społecznego



Rzeczpospolita Polska



Dofinansowane przez  
Unię Europejską



ORE  
Ośrodek Rozwoju Edukacji



Zespół SCWEW z Bydgoszczy odpowiedział błyskawicznie. W kwietniu ekspertki zespołu projektowego ORE odwiedziły szkołę podstawową sportową, aby obserwować model SCWEW w realnym działaniu. To spotkanie stało się fundamentem dla nowej jakości wsparcia specjalistycznego w szkolnych murach.





Spotkanie z zespołem SCWEW, koordynatorką i dyrekcją rozpoczęło się od ważnej deklaracji: „Nie jesteśmy tu po to, żeby oceniać, ale by budować współpracę i doceniać wspólne starania”. W atmosferze zaufania i uważności zaczęto projektować przyszłość edukacji opartej na relacjach.



Fundusze Europejskie  
dla Rozwoju Społecznego



Rzeczpospolita Polska



Dofinansowane przez  
Unię Europejską



Ośrodek Rozwoju Edukacji





Fundusze Europejskie  
dla Rozwoju Społecznego



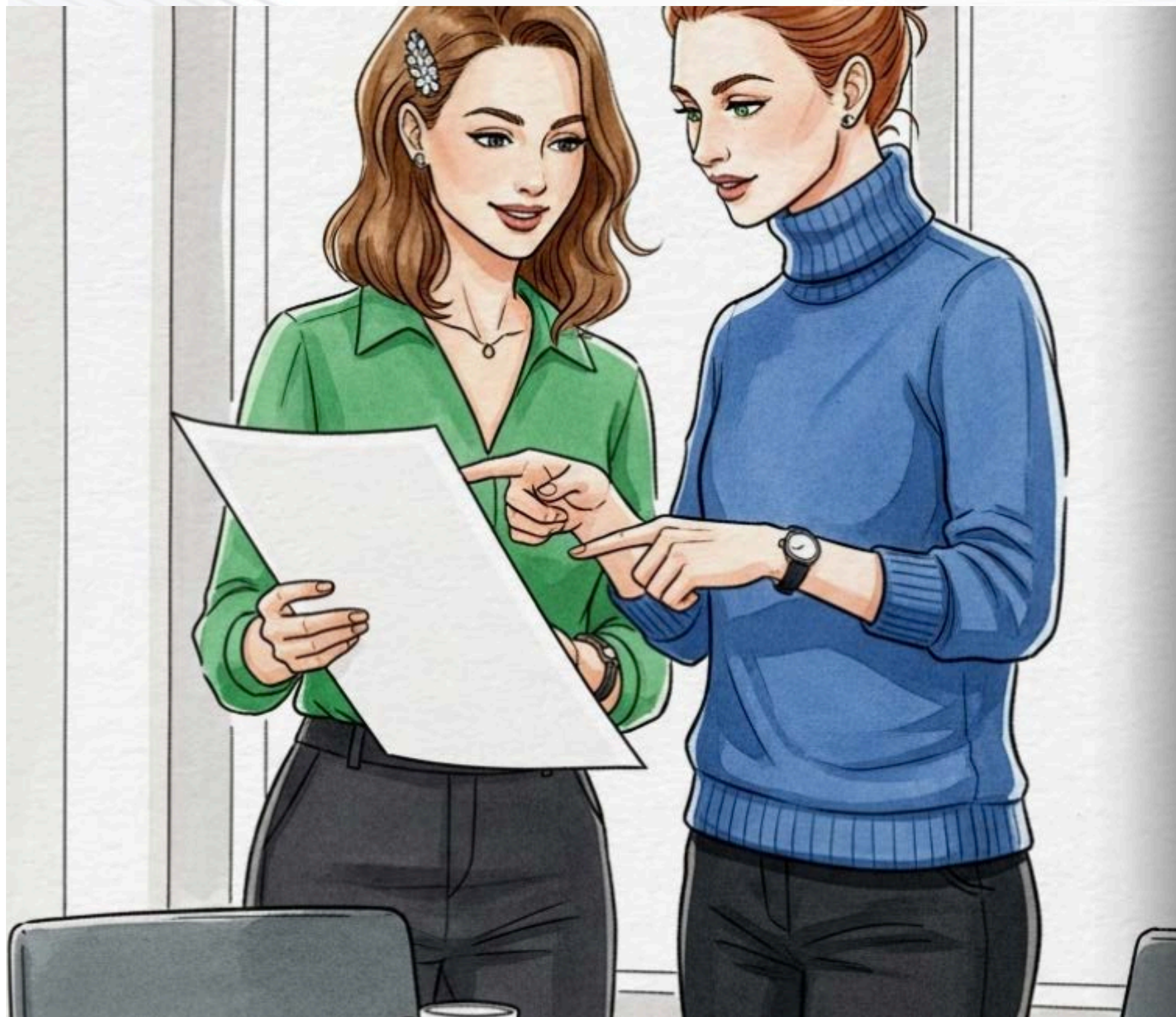
Rzeczpospolita Polska



Dofinansowane przez  
Unię Europejską



Ośrodek Rozwoju Edukacji



W rozmowie zespół SCWEW podkreślił, że największym zasobem projektu są relacje. Współpraca między szkołami i poznawanie kompetencji nauczycieli stały się fundamentem wspólnych działań. Odkrycie to pozwoliło spojrzeć na szkołę jako na żywy ekosystem, w którym wymiana doświadczeń jest naturalnym procesem wzrostu.





Fundusze Europejskie  
dla Rozwoju Społecznego



Rzeczpospolita Polska



Dofinansowane przez  
Unię Europejską

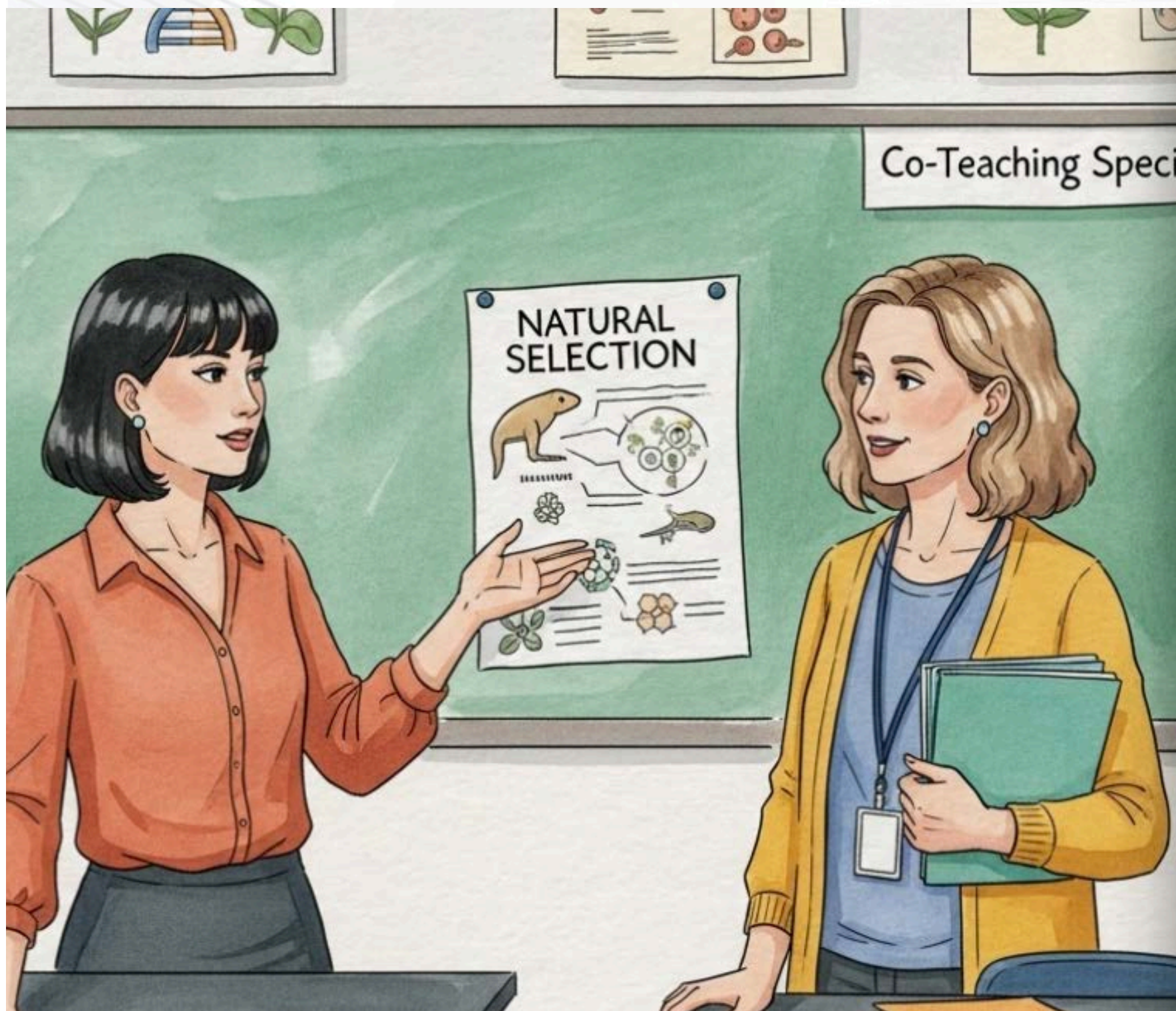


Ośrodek Rozwoju Edukacji



Spotkanie przerodziło się w refleksyjną supervizję szkolną i wymianę doświadczeń o zasobach oraz potrzebach. Poczucie wspólnego celu utwierdziło wszystkich w przekonaniu, że grają do jednej bramki. Każdy głos stał się istotny, a wspólna misja zintegrowała zespół wokół realnych potrzeb uczniów.





Lekcja biologii w klasie ósmej o doborze naturalnym prowadzona była w modelu co-teachingu. Zastosowanie podejścia UDL pozwoliło uczniom uczyć się poprzez aktywne doświadczanie i własną aktywność. Współpraca nauczycieli stworzyła przestrzeń dostępną i angażującą dla każdego ucznia.



Nauczyciel podsumował zajęcia słowami: „Każdy wniosek jest poprawny, jeśli potrafisz go uzasadnić”. Materiały z lekcji modelowej trafią już wkrótce do Zasobnika, aby jako owoc wspólnej pracy inspirować liderów edukacji w całym kraju.