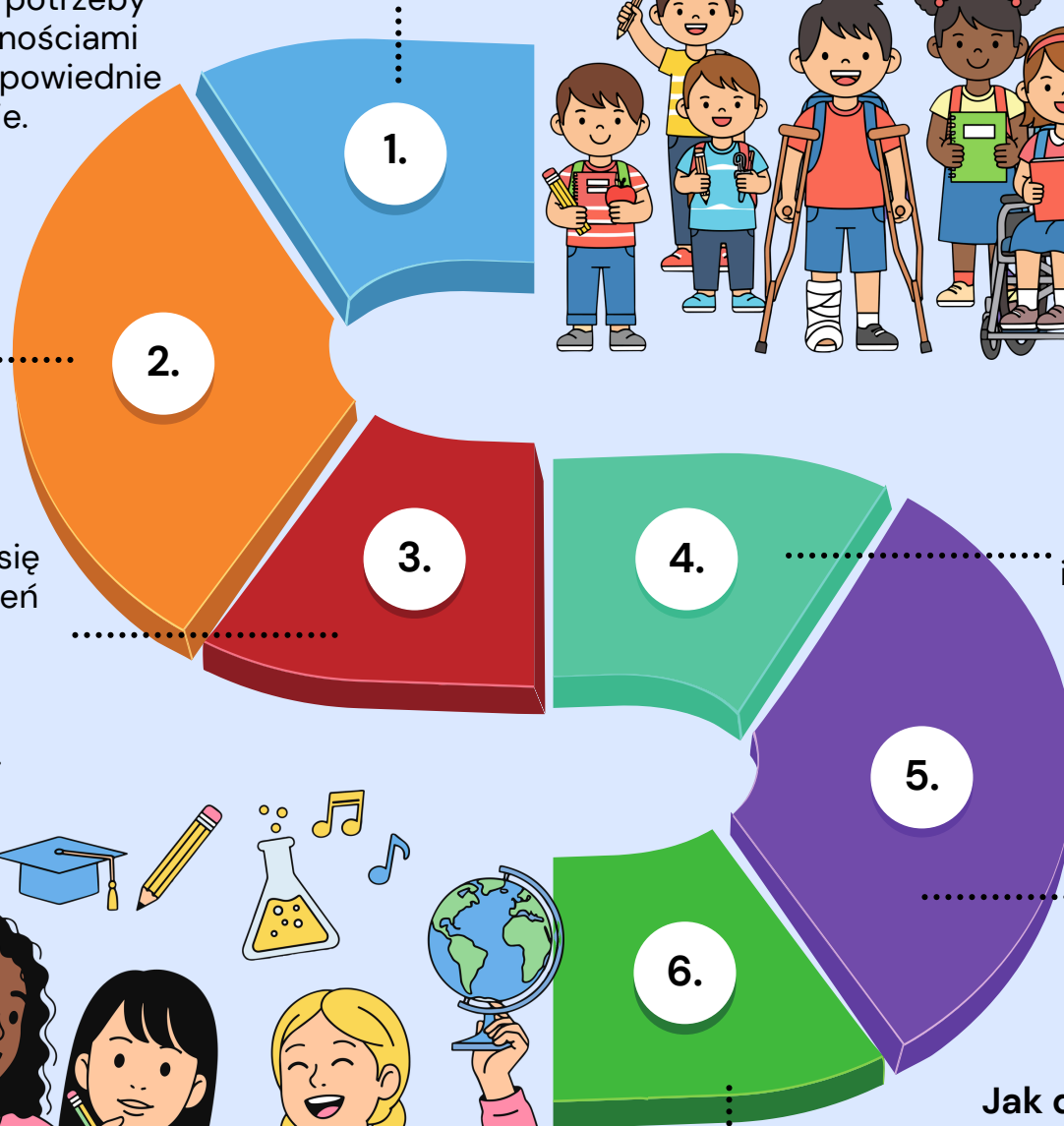


Co to jest?
Proces obserwacji
i analizy funkcjonowania
ucznia w szkole.

Po co i dla kogo?
Aby rozpoznać potrzeby
uczniów z trudnościami
i zaplanować odpowiednie
wsparcie.



Kiedy?
Gdy pojawiają się
sygnały, że uczeń
wymaga
dodatkowej
pomocy lub
dostosowań.



Kto z kim?
Nauczyciele,
specjaliści szkolni
i rodzice współpracują
w ramach zespołu
konsultacyjnego.

Jak i gdzie?
Przez obserwację
w codziennych
sytuacjach
szkolnych oraz
wykorzystanie
kwestionariusza
SzOF.

Jak długo?
Obserwacja trwa kilka
tygodni, a efekty
wsparcia ocenia się
po 3–5 miesiącach.