

„Wsparcie kadry jednostek samorządu terytorialnego  
w zarządzaniu oświatą ukierunkowanym  
na rozwój szkół i kompetencji kluczowych uczniów - II  
etap”

„Zrozumieć szkołę- budowanie jakości pracy  
szkół i placówek”



# Cele szkolenia

## **Cel ogólny:**

Rola JST w budowaniu jakości lokalnej oświaty w świetle współczesnych wyzwań

## **Cele szczegółowe:**

1. Refleksja JST w obszarze zmian ukierunkowanych na budowanie jakości pracy szkół/przedszkoli
2. Określenie ważnych aspektów w kreowaniu lokalnej polityki oświatowej
3. Inspiracje samorządowe w odniesieniu do wybranych obszarów opisanych w modelu doradztwa dla JST.

# Jak zmienia się świat, jak zmienia się polska szkoła



# STOP KLATKA

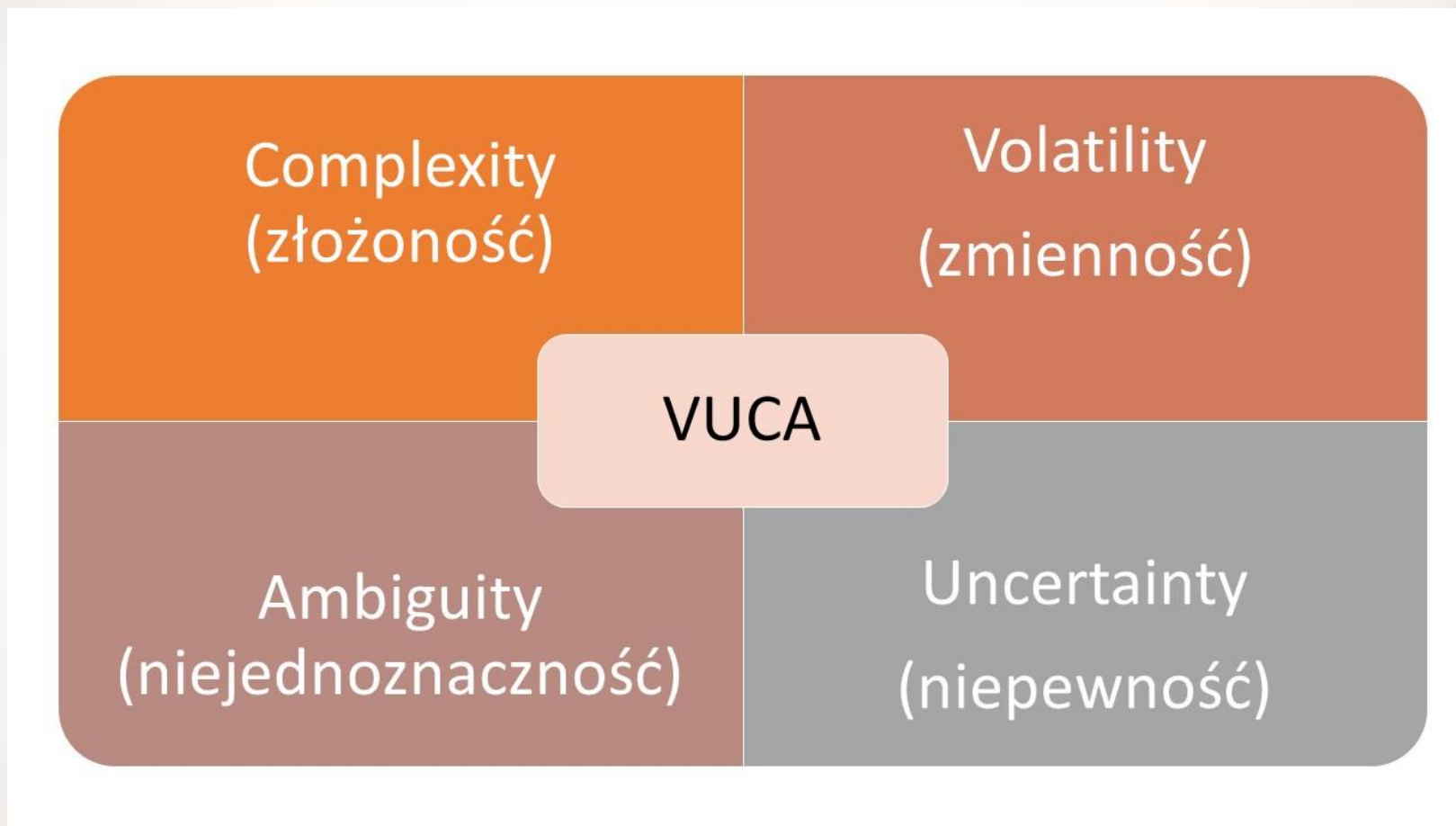
- Jaka jest Twoja refleksja po obejrzeniu zdjęć?
- Co mówi nam zmieniający się świat?
- Co się zmieniło w polskiej szkole?

# Jakie wyzwania niesie świat VUCA i co to oznacza dla edukacji?

( film)



# Cztery wyzwania w świecie VUCA



# Jakie kierunki rozwoju w kontekście wyzwań świata VUCA wynikają dla polskiej edukacji?



# Współczesne wyzwania rynku pracy



# 18 zawodów, które mogą być dla Ciebie zaskoczeniem.



# Przykłady

1. Coolhunter
2. Programista aplikacji
3. Specjalista do spraw chmury obliczeniowej...



Jakich potrzebujemy kompetencji, aby wykonywać zawody przyszłości?

## Kanon kompetencji ważnych w kontekście współczesnego rynku pracy



# X, Y, Z ... w szkole



# Mini wykład z dyskusją

- 1. Cechy charakterystyczne X, Y, Z**
- 2. Różne pokolenia we wspólnej przestrzeni edukacyjnej**

# Wyznaczniki jakości pracy szkół/przedszkoli - szanse i zagrożenia



1. Wymagania Państwa
2. Ewaluacja zewnętrzna
3. Podstawy Programow
4. Egzaminy zewnętrzne



1. Procesy edukacyjne są zorganizowane w sposób sprzyjający uczeniu się.
- 2) Uczniowie nabywają wiadomości i umiejętności określone w podstawie programowej.
- 3) Uczniowie są aktywni.
- 4) Kształtowane są postawy i respektowane normy społeczne.
- 5) Szkoła lub placówka wspomaga rozwój uczniów, z uwzględnieniem ich indywidualnej sytuacji.
- 6) Rodzice są partnerami szkoły lub placówki.
- 7) Szkoła lub placówka współpracuje ze środowiskiem lokalnym na rzecz wzajemnego rozwoju.
- 8) Szkoła lub placówka, organizując procesy edukacyjne, uwzględnia wnioski z analizy wyników egzaminu ósmoklasisty, egzaminu maturalnego, egzaminu potwierdzającego kwalifikacje w zawodzie oraz innych badań zewnętrznych i wewnętrznych.
- 9) Zarządzanie szkołą lub placówką służy jej rozwojowi.

<https://www.npseo.pl/action/externalevaluation>



<https://podstawaprogramowa.pl/>



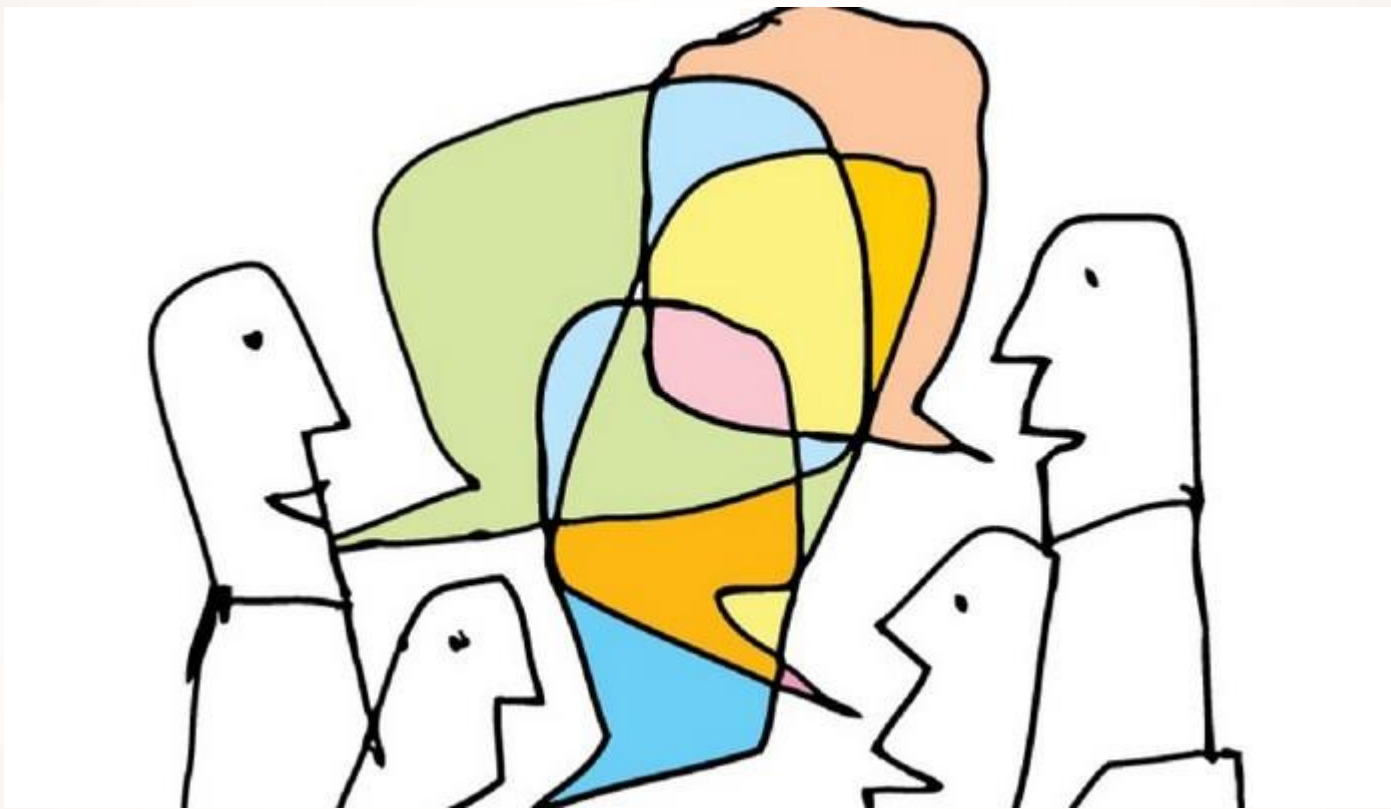
<https://cke.gov.pl/>



**Co JST uważa za ważne i istotne  
w kontekście postrzegania jakości pracy szkoły/przedszkola?**



# Rola informacji o stanie realizacji zadań oświatowej w kreowaniu lokalnej polityki oświatowej - dyskusja



# Rzeczywiste uwarunkowania sukcesu edukacyjnego

1. Szkoła jako organizacja ucząca się
2. IQ a EQ
3. Kompetencje kluczowe

# Pięć dyscyplin SOU

1. Mistrzostwo osobiste
2. Modele myślowe
3. Wspólna wizja
4. Zespołowe uczenie się
5. Myślenie systemowe

# KOMPETENCJE KLUCZOWE - PORÓWNANIE

## 2006

- 1) Porozumiewanie się w języku ojczystym,
- 2) Porozumiewanie się w językach obcych,
- 3) Kompetencje matematyczne i podstawowe kompetencje naukowo-techniczne,
- 4) Kompetencje informatyczne,
- 5) Umiejętność uczenia się,
- 6) Kompetencje społeczne i obywatelskie,
- 7) Inicjatywność i przedsiębiorczość,
- 8) Świadomość i ekspresja kulturalna.

## 2018

1. Kompetencje w zakresie rozumienia i tworzenia informacji,
2. Kompetencje w zakresie wielojęzyczności,
3. Kompetencje matematyczne oraz kompetencje w zakresie nauk przyrodniczych, technologii i inżynierii,
4. Kompetencje cyfrowe,
5. Kompetencje osobiste, społeczne i w zakresie umiejętności uczenia się,
6. Kompetencje obywatelskie,
7. Kompetencje w zakresie przedsiębiorczości,
8. Kompetencje w zakresie świadomości i ekspresji kulturalnej.

## Priorytety lokalnej polityki oświatowej w JST – doświadczenia i przykładowe rozwiązania

1. Budowanie Planów Rozwoju Lokalnej Oświaty uwzględniających rzeczywiste uwarunkowania sukcesu edukacyjnego.
2. Kreowanie lokalnej polityki oświatowej w modelu partycypacyjnym.
3. Wdrażanie kompleksowych rozwiązań ukierunkowanych na rozwój kompetencyjny dyrektorów i nauczycieli.



# Praktyki samorządowe w świetle wybranych obszarów pilotażowego modelu doradztwa dla JST uwzględniające rzeczywiste uwarunkowania sukcesu edukacyjnego



# Obszary

1. Analizowanie potrzeb i planowanie realizacji założonej wizji rozwoju lokalnego systemu oświaty.
2. Monitorowanie jakości usług edukacyjnych.
3. Zarządzanie oświatą na poziomie organu prowadzącego.
4. Planowanie budżetowe.
5. Udział mieszkańców/partnerów w usługach edukacyjnych.
6. Udział rodziców w planowaniu, realizacji i ocenie usług edukacyjnych.
7. Rola dyrektora szkoły/placówki i jego relacje z organem prowadzącym.
8. System wspomaganie szkół – doskonalenie nauczycieli.
9. Organizacja doradztwa zawodowego dla uczniów.
10. Organizacja wsparcia uczniów niepełnosprawnych oraz uczniów z trudnościami w nauce.
11. Organizacja wsparcia uczniów szczególnie uzdolnionych.
12. Gospodarowanie zasobami materialnymi systemu oświaty.

obszar	Przykładowa praktyka samorządowa
<b>1. Analizowanie potrzeb i planowanie realizacji założonej wizji rozwoju lokalnego systemu oświaty.</b>	Budowa strategii dla Miasta Bydgoszczy. <a href="http://www.bc.ore.edu.pl/Content/480/Trendy+2+2013_I.+Waszkiewicz.pdf">http://www.bc.ore.edu.pl/Content/480/Trendy+2+2013_I.+Waszkiewicz.pdf</a> Przykład procesu konsultacji społecznych przeprowadzanych w ramach tworzenia dokumentu strategicznego dla oświaty. Budowanie strategii oświatowej Piaseczna. <a href="https://www.youtube.com/watch?v=P2QT__Gwpeo">https://www.youtube.com/watch?v=P2QT__Gwpeo</a> <a href="https://www.youtube.com/watch?v=uTk-PWfKJzQ">https://www.youtube.com/watch?v=uTk-PWfKJzQ</a> Piaseczno przygotowało dokument strategiczny w ramach projektu „Zarządzanie oświatą”. Niemal półgodzinny film ukazuje proces budowy tej strategii oraz przedstawia opinie o niej różnych grup interesariuszy.
<b>2. Monitorowanie jakości usług edukacyjnych.</b>	Rozszerzona informacja o stanie realizacji zadań oświatowych w małym mieście – Kozienice. <a href="http://www.kozienice.pl/porta1/download/file_id/298/pid/184.html">http://www.kozienice.pl/porta1/download/file_id/298/pid/184.html</a> Przykład informacji o stanie realizacji zadań oświatowych czytelnie prezentujących rozszerzoną informację o problemach oświaty w małym mieście.
<b>3. Zarządzanie oświatą na poziomie organu prowadzącego.</b>	Menedżerski model zarządzania oświatą w Gminie Świdnica. <a href="http://www.gmina.swidnica.pl/doc/orgpoz/2014/Zalacznik-do-projektu-uchwaly-Strategia-rozwoju-oswiaty.pdf">http://www.gmina.swidnica.pl/doc/orgpoz/2014/Zalacznik-do-projektu-uchwaly-Strategia-rozwoju-oswiaty.pdf</a>
<b>4. Planowanie budżetowe.</b>	<a href="http://www.dobrepraktyki.pl/index.php?p1=1&amp;p2=3&amp;art=488">www.dobrepraktyki.pl/index.php?p1=1&amp;p2=3&amp;art=488</a> Grant oświatowy Gminy Sępólno Krajeńskie.

obszar	Przykładowa praktyka samorządowa
<b>5. Udział mieszkańców/partnerów w usługach edukacyjnych.</b>	<p><a href="http://www.myslenicki.pl/pl/content/view/3649/45/">www.myslenicki.pl/pl/content/view/3649/45/</a>            „Partnerska współpraca powiat – szkoły – przedsiębiorcy na rzecz kształcenia zawodowego w Powiecie Myślenickim”</p>
<b>6. Udział rodziców w planowaniu, realizacji i ocenie usług edukacyjnych.</b>	<p><a href="https://kgszkola.superszkolna.pl/cms/40130/lowe">https://kgszkola.superszkolna.pl/cms/40130/lowe</a>            Współpraca gminy ze szkołą niepubliczną w tworzeniu LOWE. Siedziba LOWE: – publiczna Szkoła Podstawowa w Krzeszowie Górnym, Gmina Harasiuki w powiecie niżańskim, woj. podkarpackie.</p>
<b>7. Rola dyrektora szkoły/placówki i jego relacje z organem prowadzącym.</b>	<p><a href="https://www.ore.edu.pl/2015/04/baza-dobrych-praktyk-2/">https://www.ore.edu.pl/2015/04/baza-dobrych-praktyk-2/</a>            Klub młodego dyrektora w Bytomiu  <a href="https://www.ore.edu.pl/component/phocadownload/category/145-baza-dobrych-praktyk?download=1248:klub-modego-dyrektora-w-bytomiu-2009-2012">https://www.ore.edu.pl/component/phocadownload/category/145-baza-dobrych-praktyk?download=1248:klub-modego-dyrektora-w-bytomiu-2009-2012</a></p>
<b>8. System wspomagania szkół – doskonalenie nauczycieli.</b>	<p><a href="https://www.ore.edu.pl/2016/04/zarzadzanie-oswiata-w-samorzadach-materialy-do-pobrania/">https://www.ore.edu.pl/2016/04/zarzadzanie-oswiata-w-samorzadach-materialy-do-pobrania/</a>            Wdrożone praktyki samorządowe</p>

**9. Organizacja doradztwa zawodowego dla uczniów.**

Model doradztwa zawodowego w województwie łódzkim  
<https://www.ore.edu.pl/ksza%5%82cienie-zawodowe-i-ustawiczne/7370-poradnictwo-zawodowe?2108bbc95adf0e08b5c238de389ea414=e2d5d84aab0241edfd13e9adc3cd15f5>

**10. Organizacja wsparcia uczniów niepełnosprawnych oraz uczniów z trudnościami w nauce.**

[www.dobrepraktyki.pl/index.php?p1=1&p2=3&art=486&s=2](http://www.dobrepraktyki.pl/index.php?p1=1&p2=3&art=486&s=2)  
 Powiat gliwicki. W szkołach prowadzonych przez powiat gliwicki realizowano projekt „Wyrównywanie szans edukacyjnych uczniów szkół powiatu gliwickiego o profilu ogólnym oraz poszerzenie oferty edukacyjnej tych placówek poprzez realizację szkolnych programów rozwojowych zawierających dodatkowe zajęcia”.

**11. Organizacja wsparcia uczniów szczególnie uzdolnionych.**

[2lo.boleslawiec.pl/wp-content/uploads/2015/09/Procedura-indywidualizacji-programu-lub-toku-nauki.pdf](http://2lo.boleslawiec.pl/wp-content/uploads/2015/09/Procedura-indywidualizacji-programu-lub-toku-nauki.pdf)

**12. Gospodarowanie zasobami materialnymi systemu oświaty.**

[https://www.leszno.pl/Raport\\_i\\_program\\_oswiatowy.html](https://www.leszno.pl/Raport_i_program_oswiatowy.html)  
 Opracowanie długofalowego programu zmian w oświacie w oparciu o ekspertyzę zewnętrzną.

# Co mnie zainspirowało?

## Moje doświadczenia...



# Dziękujemy za uwagę



**Maria Szostak**



**Dorota Tomaszewicz**

[www.dorotatomaszewicz.pl](http://www.dorotatomaszewicz.pl)